

FOR RENT

下林貸家

「和」につつまれた生活
こんなに居心地が良いのは日本家屋の「Power」

交通

北陸鉄道石川線「額住宅前」駅 徒歩約20分

北鉄バス「下林」バス停 徒歩約2分

賃貸条件

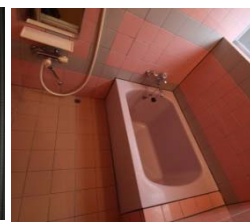
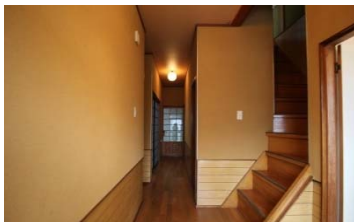
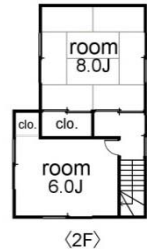
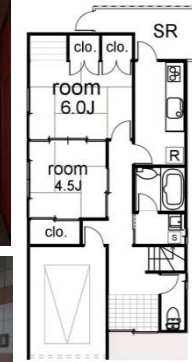
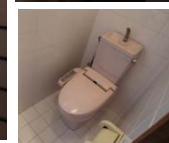
賃料	55,000円
共益費	込 円
駐車場	1台込 円
町費	別途
パシフィックサポートⅡ	1,800円
引落手数料	200円

初期費用

敷金・礼金	1ヶ月 / なし
火災保険	パシフィックサポートⅡに含む
鍵交換費用	12,960円
仲介手数料	賃料+駐車場×1.08ヶ月
保証委託料	月額総賃料の50%

物件概要

所在地	野々市市下林4丁目257番地
間取り	4K
間取り詳細	間取り図参照
専有面積	85.23㎡
物件種別	一戸建
物件構造	木造
階数	2階建
築年月	1975年10月
入居日	2018年12月中旬



* 広告作成日 2018年11月17日

* 取引態様 媒介

設備情報

バス・トイレ別、エアコン3台、サンルーム、シャッター車庫、シューズBOX
システムキッチン、グリル付、プロパンガス、3口以上コンロ、洗面化粧台
押入、室内洗濯機、全室照明付、温水洗浄便座、洗面化粧台

備考

保証会社加入必須（イントラスト）
【パシフィックサポートⅡ】

家財火災保険、緊急駆けつけサポート、月額保証料を含む

貸主	0%	借主	100%
元付	0%	客付	100%

下林貸家

広域地図



周辺情報

業務スーパー野々市店 (スーパー)	271	m
サンクス野々市下林店 (コンビニ)	152	m
クスリのアオキ野々市中央店 (ドラッグストア)	990	m
イオンタウン野々市 (ショッピングセンター)	465	m
スターバックスコーヒー金沢野々市店 (コーヒー店)	666	m
TSUTAYA金沢野々市店 (レンタルビデオ)	666	m
野々市市立富陽小学校 (小学校)	1003	m
野々市市立野々市中学校 (中学校)	298	m



こちら野々市市下林、生活に強い味方のお店が多く建ち並ぶ町です。ここに住めばほぼ必要なものはそろっているといっても過言ではないはずです。街並みも新しい建物が多く、公園や道もキレイに整備されていて、近くにコーヒーをゆっくり飲めるお店があったり、話題のレストランがあったり、図書館があったり・・・楽しい生活が待ってますよ。お部屋は「和」。玄関を入ると、広がる和の世界。やっぱり日本らしさって心がほっとする居心地の良さ、不思議なパワーがありますね。

「おすすめポイント」



『デリカキッチン』

お仕事帰りに、また、あと一品追加したいときに助けしてくれるありがたいお惣菜屋さん。しかもお野菜もしっかりとれて美味しい!!手作りのやさしい味が心をぎゅっつつつかんで、つつい寄ってしまいます。イートインもでき、こちらも満足◎!!



『エクラタン』

有名ホテルでシェフを長年務めあげて出されたお店。味は一流です。お店は家庭的な雰囲気シェフの人柄が出ています。パースデーケーキやクリスマス、記念日はいつもこちらのケーキに決めています。ぜひ、一度足を運んでみて下さい!!



『学びの社ののいちカレード』

2017年11月に新設された市立図書館です。図書館のほかに、憩いの場として自由に交流できるスペースやオープンギャラリー、カフェも併設されており、子供と一緒に出かけたい場所のひとつです。