

FOR RENT

三馬K貸家

水回りリフォーム済み◎新品◎

交通

北鉄バス 上三馬 バス停 徒歩約3分

北鉄バス 工業大学東 バス停 徒歩約6分

賃貸条件

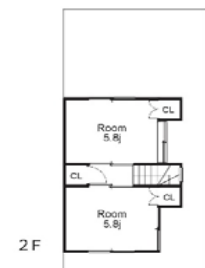
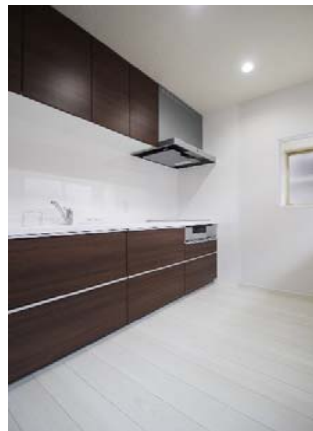
賃料	75,000円
共益費	込
駐車場	軽2台付
町費	(直接町会へ900円)

初期費用

敷金・礼金	1ヶ月 / 0ヶ月
火災保険	20,000円 / 2年間
鍵交換費用	別途
仲介手数料	賃料×1.08%

物件概要

所在地	金沢市三馬1丁目30-2
間取り	2LDK
間取り詳細	洋5.8 洋5.8 LDK24
専有面積	86.11㎡
物件種別	戸建て
物件構造	木造
階数	2階建て
築年月	1977年3月
入居日	即入居可



※図面と現況に相違がある場合、現況を優先いたします

* 広告作成日 2018年7月24日

* 取引態様 媒介

設備情報

オール電化 玄関ホール シューズボックス 階段下収納 収納2カ所 エアコン2台
 全居室洋室 温水洗浄便座 (新品) 追い炊き風呂 (新品) 独立洗面台 (新品)
 駐車場2台可 縁側 室内洗濯機置き場 リビング南向き

備考

連帯保証人必須

三馬K貸家

三馬K貸家



周辺情報

セブンイレブン (コンビニ)	333	m
バロー金沢高尾台店 (スーパー)	863	m
金沢三馬郵便局	729	m
サイゼリア金沢三馬店	313	m
北國銀行	1085	m

詳細



学校情報

伏見台小学校	約300	m
高尾台中学校	約100	m

貸主	0%	借主	100%
元付	0%	客付	100%