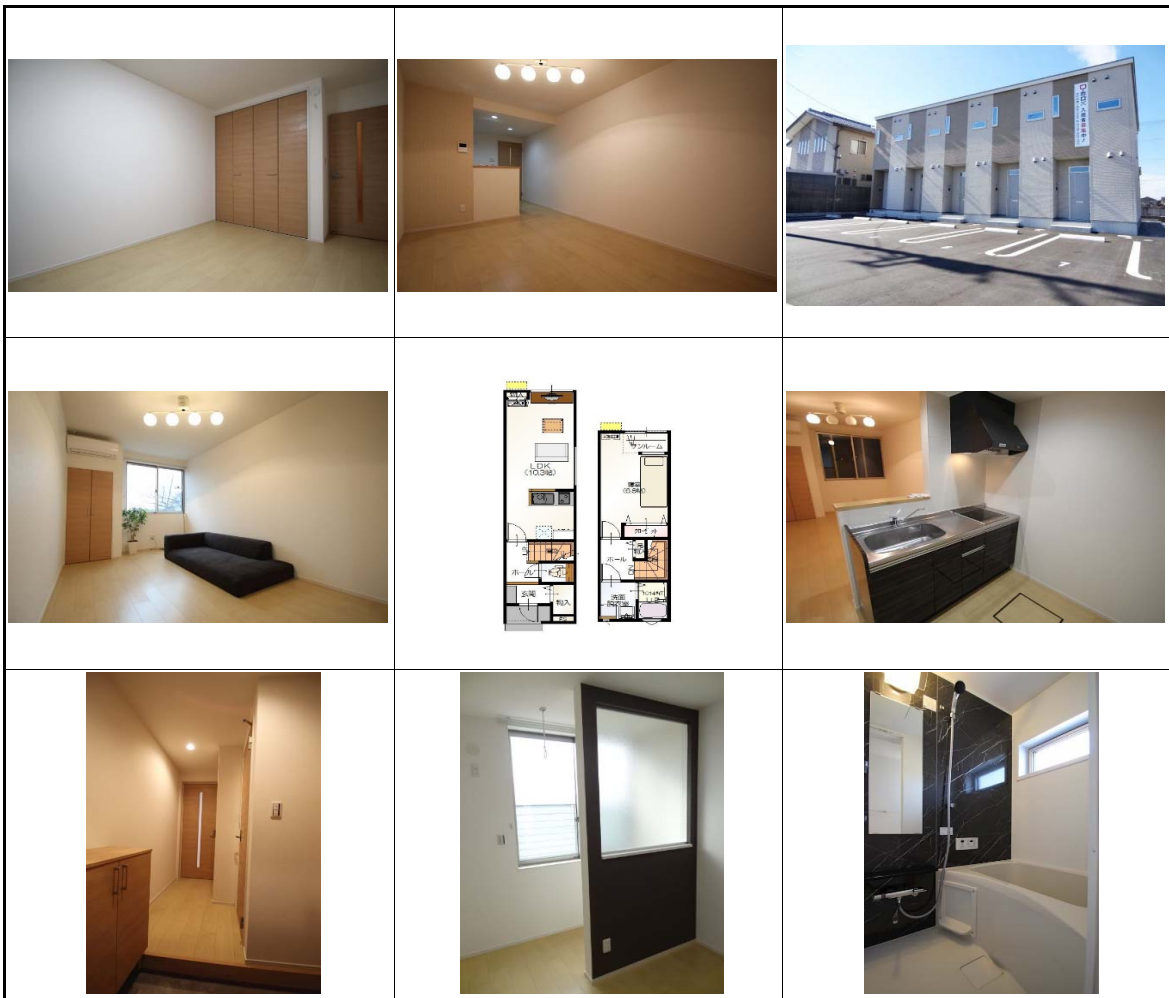


# FOR RENT

物件名	solage福増	号室	105
-----	----------	----	-----



賃料	58,000円		
共益費	共益費 -	町費	雑費 -
管理費	管理費 2,000円	保証金	
敷金	1ヶ月	礼金	-
その他費用	[一時金] 鍵交換費:16500円 [月次費用] 町費:650円 パシフィックサポートⅡ:1800円		
保証会社	必須 イントラスト 初回引落時に保証委託料として月額賃料の50%。		
物件種別	アパート		
構造	木造 /		
物件所在地	920-0376 石川県金沢市福増町北 1084-1		
交通	バス停 安原B線51「安原保育園前」下車 徒歩 7分 北陸本線「野々市(石川)」駅 徒歩 52分 バス停 千代野線_01_on「みどり中央」下車 徒歩 11分		
間取	1LDK		
間取詳細	LDK(10.30畳), 洋室(6.80畳) ※写真は別部屋、現状を優先※		
専有面積	47.47㎡	向き	
築年月	2015年12月	契約期間	普通借家契約 2年
駐車場	5,500 円	入居時期	期日指定 2020年02月下旬
入居諸条件	ペット(可), 単身(可), 二人入居(可)		
設備	メールボックス, 平置駐車場, システムキッチン, 対面式キッチン, 2口コンロ, IHクッキングヒーター, バス・トイレ別, 風呂一坪以上, 温水洗浄便座, 洗面所独立, 洗面所に窓, 洗面所にドア, 洗面化粧台, エアコン, 照明付き, 全室照明付き, B S, T Vインターホン, 上階無し, デンプルキー, 当社管理物件, 24時間緊急通報システム, サンプルーム, メゾネット, ガス給湯, フローリング, 複層ガラス, 室内洗濯機置場, クローゼット, シューズボックス, シューズウォークインクローゼット, ハウスメーカー施工		

※図面と異なる場合は現況を優先となります。

国土交通大臣(1)第9551号



## パシフィック不動産株式会社本店

〒921-8064 石川県金沢市八日市 1 丁目 634 パシフィックビル1F  
 TEL : 076-280-8228 FAX : 076-280-8229  
 URL : <http://www.pacific-re.jp/>

取引態様	手数料負担の割合	貸主	0	借主	100
仲介元付_専任	手数料配分の割合	元付	0	客付	100

