

FOR RENT

NEWS01 203号

ワイドバルコニーが魅力的なお部屋です☆
天井までの大型ガラスで陽当たり良好☆

賃貸条件

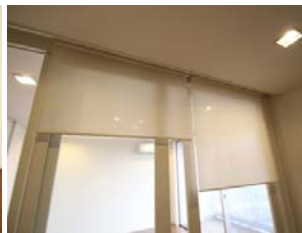
| | |
|-------------|---------|
| 賃料 | 58,000円 |
| 共益費 | 3,000円 |
| 駐車場 | 4,320円 |
| 町費 | 200円 |
| パシフィックサポートⅡ | 1,800円 |
| 引落手数料 | 200円 |

初期費用

| | |
|-------|----------------|
| 敷金・礼金 | 1ヶ月 / なし |
| 火災保険 | パシフィックサポートⅡに含む |
| 鍵交換費用 | 15,000円(税別) |
| 仲介手数料 | 賃料+駐車場×1.08ヶ月 |
| 保証委託料 | 月額総賃料の50% |

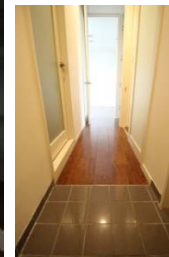
物件概要

| | |
|-------|-------------|
| 所在地 | 金沢市松村1丁目373 |
| 間取り | 1LDK |
| 間取り詳細 | LDK12.5、洋6 |
| 専有面積 | 48.24㎡ |
| 物件種別 | アパート |
| 物件構造 | 鉄骨造 |
| 階数 | 2階建 2階部分 |
| 築年月 | 2005年3月 |
| 入居日 | 2019年6月中旬予定 |



交通

北鉄バス「私立工業高校前」バス停 徒歩2分



※写真は202号室

現状を優先 *広告作成日 2019年4月25日

*取引態様 媒介

設備情報

エアコン2基 温水洗浄便座 洗面所独立 IHヒーター 浴室乾燥機
シューズボックス システムキッチン クローゼット 照明器具 室内洗濯置場
TVモニター付インターホン バルコニー ケーブルTV バス・トイレ別

備考

保証会社加入必須(イントラスト)

【パシフィックサポートⅡ】

家財火災保険、緊急駆けつけサポート、月額保証料を含む

| | | | |
|----|----|----|------|
| 貸主 | 0% | 借主 | 100% |
| 元付 | 0% | 客付 | 100% |

広域地図



周辺情報

| | | |
|----------------------|-----|---|
| 大阪屋ショップ 大徳店（スーパー） | 300 | m |
| セブンイレブン 金沢松村町店（コンビニ） | 97 | m |
| V・drug 畠田東店（薬局） | 649 | m |
| 金沢松村町郵便局 | 154 | m |
| 北國銀行 大徳支店 | 56 | m |



県庁エリアの隣、松村1丁目にある「NEWS01」。大通りに面しているが、入りやすい間口と、奥まって建てられているので比較的静か。
駐車場の敷地、共用部分の階段も広めでこの余裕感がうれしい。
お部屋に入ると、デザイナーズだけあって間取り、内観がおもしろい。
リビングの大きな窓の外には、あこがれのウッドデッキ。屋根付きで、照明も付いているので、こちらもお部屋の一つとしてくつろげるだろう。
おしゃれに一人暮らししたい方、オススメです！

「おすすめポイント」



『カモン』

女性に人気の島料理のお店。リラックスできる雰囲気と、きめ細やかな接客が料理をさらにおいしく感じさせてくれる。食材にも十分こだわり、なかでも「いちじくとクリームチーズとナッツのサラダ」は当社スタッフ大人気。男性も気軽に足を運べるセレクトショップも入ってます。



『バビロン』

30年以上経つパン屋さん。今も変わらない人気のお店。朝から夕方まで種類の焼きたてパンがいつも出迎えてくれます。出勤前、帰り道にちょっと寄れそう。なんでも「豆ぱん」の元祖とされているお店。



『金沢市松村』

平成21年1月に区画整理され新しくなった町です。どこへ行くにも、道路は整備されていて建物も新しくきれいな街並みです。お店やクリニックなどたくさんそろっていることから、新しく家を建てる家族も増えています。