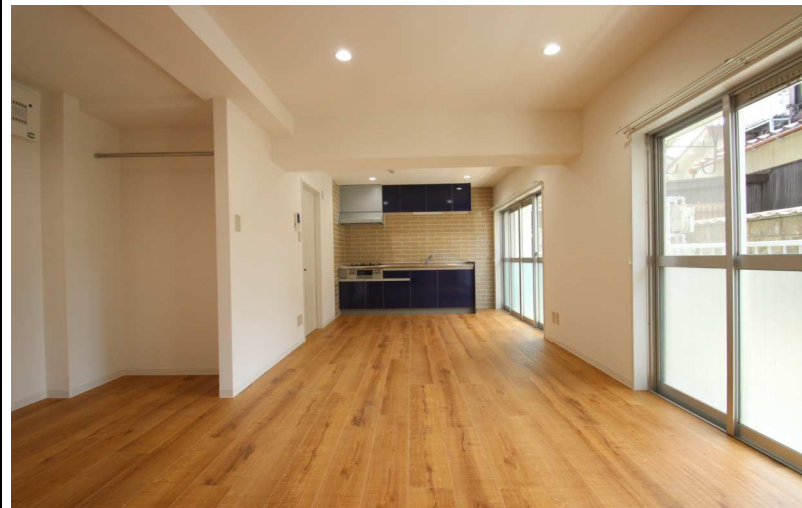


物件概要

物件タイプ	リノベーション一棟マンション 【アサノガワハウス】		
売買価格	金55,000,000円	満室想定利回り15.03%	
所在地	金沢市橋場町474番地		
アクセス	北鉄バス「味噌蔵」バス停 徒歩約2分		
474番土地面積	232.06 m ²	70.19 坪	
地目	宅地	現況	建付地
地域制限	都市計画	市街化区域	用途地域 商業地域
	建ぺい率	80%	容積率 400%
	防火地域	準防火地域	日影規制 無
設備	電気：北電	ガス：都市	水道：公営 排水：下水
道路関係	接道：北側3.4m	道路面：非角地	
	接道種類：公道	セットバック：有	
土地形状等	間口：約8.3m	接道面との高低差：無	
建物	種類：共同住宅	駐車場：有(2~3台)	
	延床面積：506.10 m ² 153.09 坪	建築年月：1982年6月	
備考	構造：鉄筋コンクリート造陸屋根4階建 エレベーター：無		
	現状有姿による売買引渡しとする。		
	全19室(9室入居中) 年間想定賃料：約887万 現状賃料：約441万		
取引態様	専属 (不動産仲介手数料：売買価格×3.24%+64,800円がかかります。)		

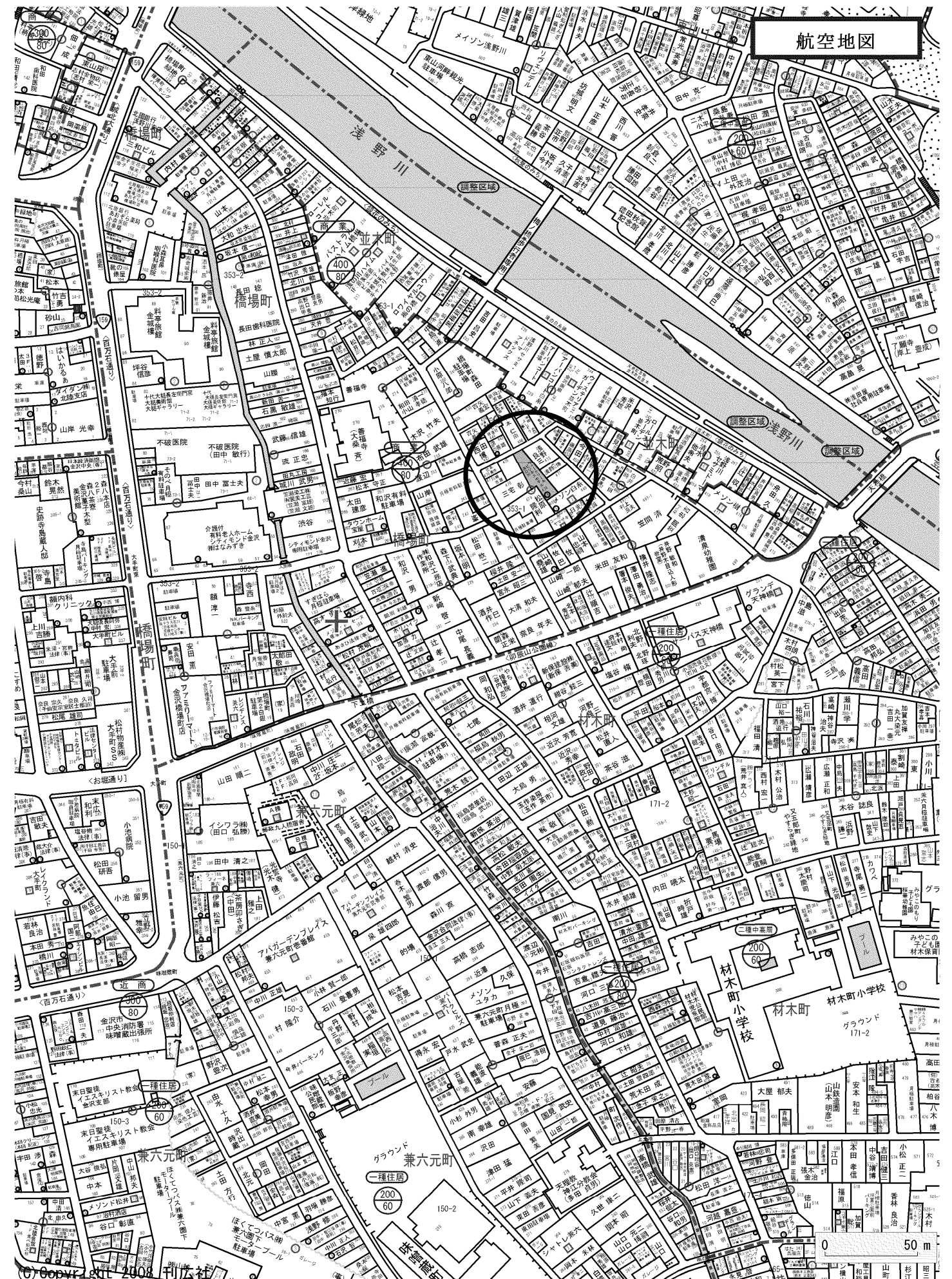
外観

内装



パシフィック不動産 株式会社

金沢市八日市一丁目634番地 TEL076-280-8228



航空地図

© CopyRight 2008 刊広社