

# FOR RENT

## ブルーネンハイム 301号室

山環すぐ◎ 静かな住宅地◎

交通

北鉄バス『高尾新町』徒歩4分

### 賃貸条件

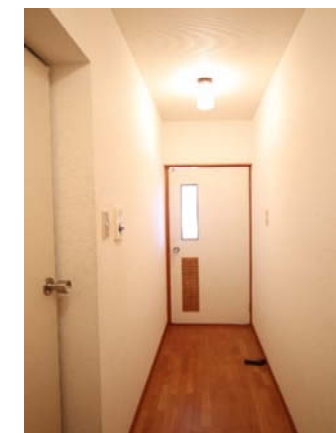
賃料	37,000円
共益費	込
駐車場	1台込み
水道料	3,000円
町費	200円
パシフィックサポートⅡ	1,800円
口座引落手数料	200円

### 初期費用

敷金・礼金	なし / なし
火災保険	月額(パシフィックサポートⅡに含む)
鍵交換費用	12,000円(税別)
仲介手数料	賃料+駐車場×1.1ヶ月
保証委託料	月額総賃料の50%

### 物件概要

所在地	金沢市高尾3丁目11-1
間取り	1LDK
間取り詳細	LDK10 和6
方位	北向き
専有面積	30.31㎡
物件種別	マンション
物件構造	鉄骨造
階数	3階 / 3階建て
築年月	1986年3月
入居日	相談



\* 広告作成日 2019年9月28日

\* 取引態様 媒介

### 設備情報

エアコン バルコニー 押入 対面キッチン システムキッチン 角部屋 最上階 洗濯機置き場

※退去時クリーニング費用 36,000円+TAX

### 備考

保証会社加入必須(イントラスト)

【パシフィックサポートⅡ】

火災保険、緊急駆けつけサポート、月額保証料を含む

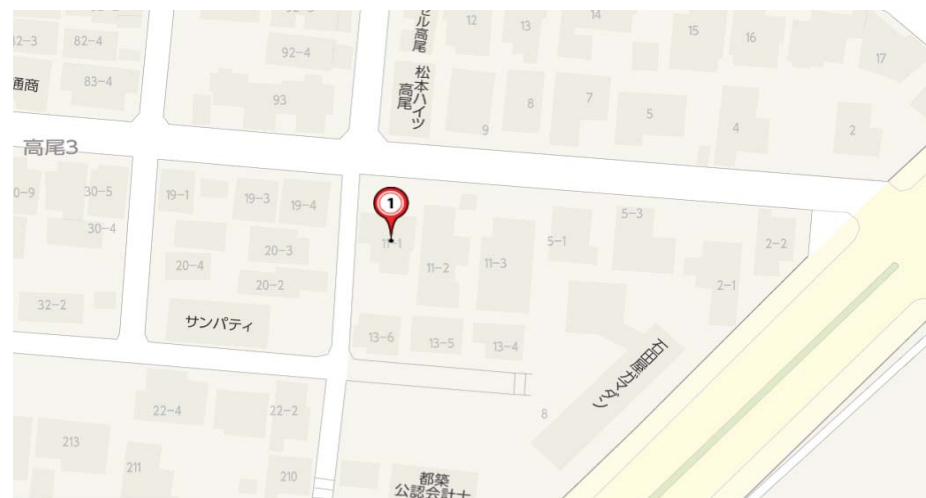
# ブルーネンハイム

## ブルーネンハイム

縮小図



拡大図



### 周辺情報

ファミリーマート 金沢高尾南	900	m
パロー 金沢高尾店	820	m
池田内科クリニック	750	m
北陸銀行光が丘支店	1200	m
石田屋 gamadan	160	m

### 学校情報

				m
				m