

FOR RENT

ビーチ1 303号室

金沢の中心地♪北陸学院、タマチへもアクセス◎
成約時 エアコン新品とりつけます！

交通

徒歩3分「十一屋」バス停

賃貸条件

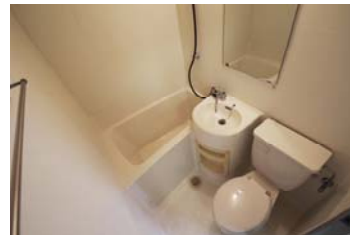
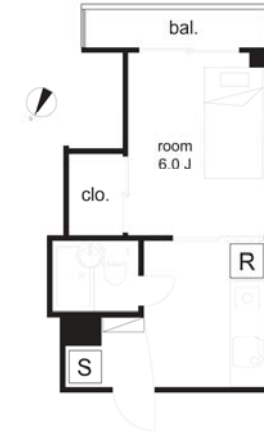
賃料	29,000円
共益費	3,000円
駐車場	月極駐車場
町費	込み
パシフィックサポートⅡ	1,800円
口座引落手数料	200円

初期費用

敷金・礼金	0ヶ月 / 0ヶ月
鍵交換費用	12,000円 (税別)
仲介手数料	賃料+駐車場×1.1ヶ月
保証委託料	月額総賃料の50%
家財火災保険	パシフィックサポートⅡに含む

物件概要

所在地	金沢市十一屋町13番4号
間取り	1K
間取り詳細	DK4.5/洋6.0
方位	南西向き
専有面積	22.98㎡
物件種別	マンション
物件構造	鉄骨造
階数	3階建 3階部分
築年月	1987年2月
入居日	即入居可



* 広告作成日 2019年11月26日

* 取引態様 媒介

設備情報

エアコン シューズボックス 室内洗濯機置き場 システムキッチン キッチンに窓 バルコニー
冷蔵庫 洗濯機 一口IHクッキングヒーター ベッド 収納

【定額退去時クリーニング費用 32,000円+TAX】

備考

保証会社加入必須 (イントラスト)

【パシフィックサポートⅡ】

火災保険、緊急駆けつけサポート、月次保証料を含む

貸主	0%	借主	100%
元付	0%	客付	100%

ビーチI

広域地図



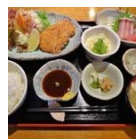
周辺情報

マルエー泉野店 (スーパー)	354	m
セブンイレブン金沢平和町店 (コンビニ)	670	m
全日食チェーンひまわり平和町店 (スーパー)	612	m
キリン堂長坂店(ドラッグストア)	691	m
金沢市立泉野図書館 (図書館)	947	m



学校が多いので、子供が歩きやすいような細道や近道が裏に入ればたくさん隠れています。お車をお持ちでなくてもアクセス良好！
しかも、バスは4路線運行、最終バスも平日23時台まであるのでアフター5も満喫♪
もちろん、こちら十一屋、平和町にも地元の人に愛される隠れた名店がたくさんあります。ふらっと一人で立ち寄れる行きつけのお店をぜひ、見つけてください。
新興住宅とは対照的に、昔からの商店街が並んでいて知れば知るほど、
噛めば噛むほど味わい深い町である。

「おすすめポイント」



『だるまや食堂』

ごはん、お味噌汁、たっぷり野菜、小鉢までついてくる定食。オススメは日に
よって変わる焼き魚定食。とにかくごはんがピカピカしてお腹いっぱい食べられます！！



『嶋屋』

一見、外観が敷居高そうにみえますが、ランチは1,000円〜しっかり和食懐石
をいただけます。1,500円のような重小鉢とお吸い物が付いてオススメです。
小さな子供がいるご家族でお店をされるので店内もアットホームです！



『犀川緑地』

ビーチIから東に小路を降りていくと見えてくる犀川。春夏秋冬を味わえる最高
のスポット。ウォーキングをしていると、春は木のつぼみがだんだんふくらんで、桜の
香りと春を体と心で感じることができます。