

# 物件概要

## 【基本情報】

物件タイプ	● 築浅 戸建住宅 3LDK
売買価格	● 金28,260,000円
所在地	● 金沢市笠舞一丁目486番地1 (住居表示: 8番59号)
アクセス	● 北鉄バス「笠舞一丁目」バス停 徒歩約6分
小中学校	● 小立野小学校 (約900m) 紫錦台中学校 (約1.3km)
設備	● 電気: 北電      ガス: - (オール電化) ● 水道: 公営      排水: 下水

## 【土地】

面積	● 102.47㎡ (30.99坪) 公簿
用途地域	● 準住居地域
建ぺい率	● 60%
容積率	● 200%
道路	● 北東側 約3.9m
間口	● 約13.4m

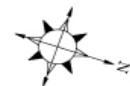
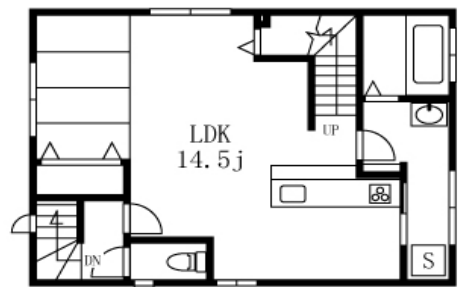
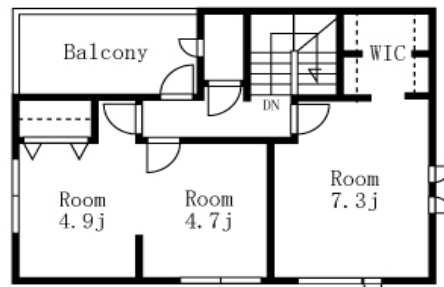
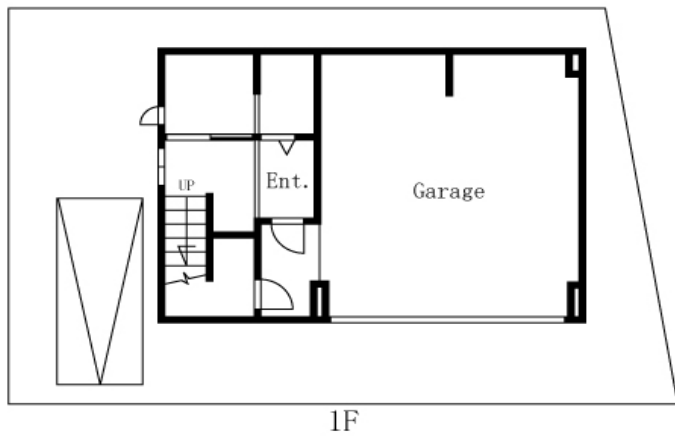
## 【建物】

延床面積	● 132.46㎡ (40.06坪)
建築年月	● 2020年1月新築
構造	● 木造合金メッキ鋼板ぶき3階建
駐車	● 3台
種類	● 居宅
間取り	● 1F: 玄関、シューズクローク、納戸、外部収納、ガレージ 2F: LDK14.5、畳コーナー3.5、浴室、洗面、サンルーム、WC 3F: 洋7.3+WIC、洋4.9、洋4.7、WC、バルコニー

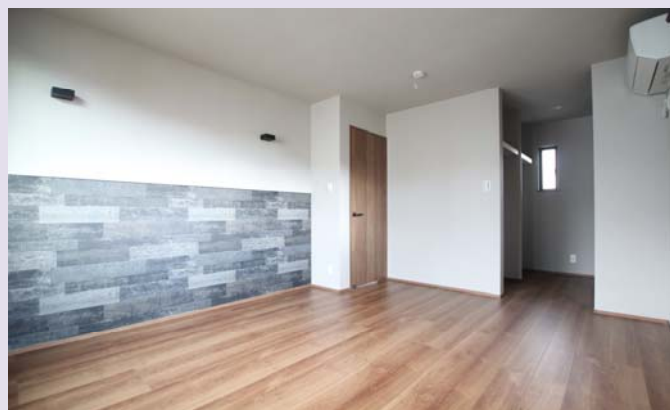
## 【備考】

- ・耐震等級3 (テクノストラクチャー工法) ・トリプルワイドIH (3口横並び)
- ・3階洋室 将来間仕切り対応可 ・家事ラク動線

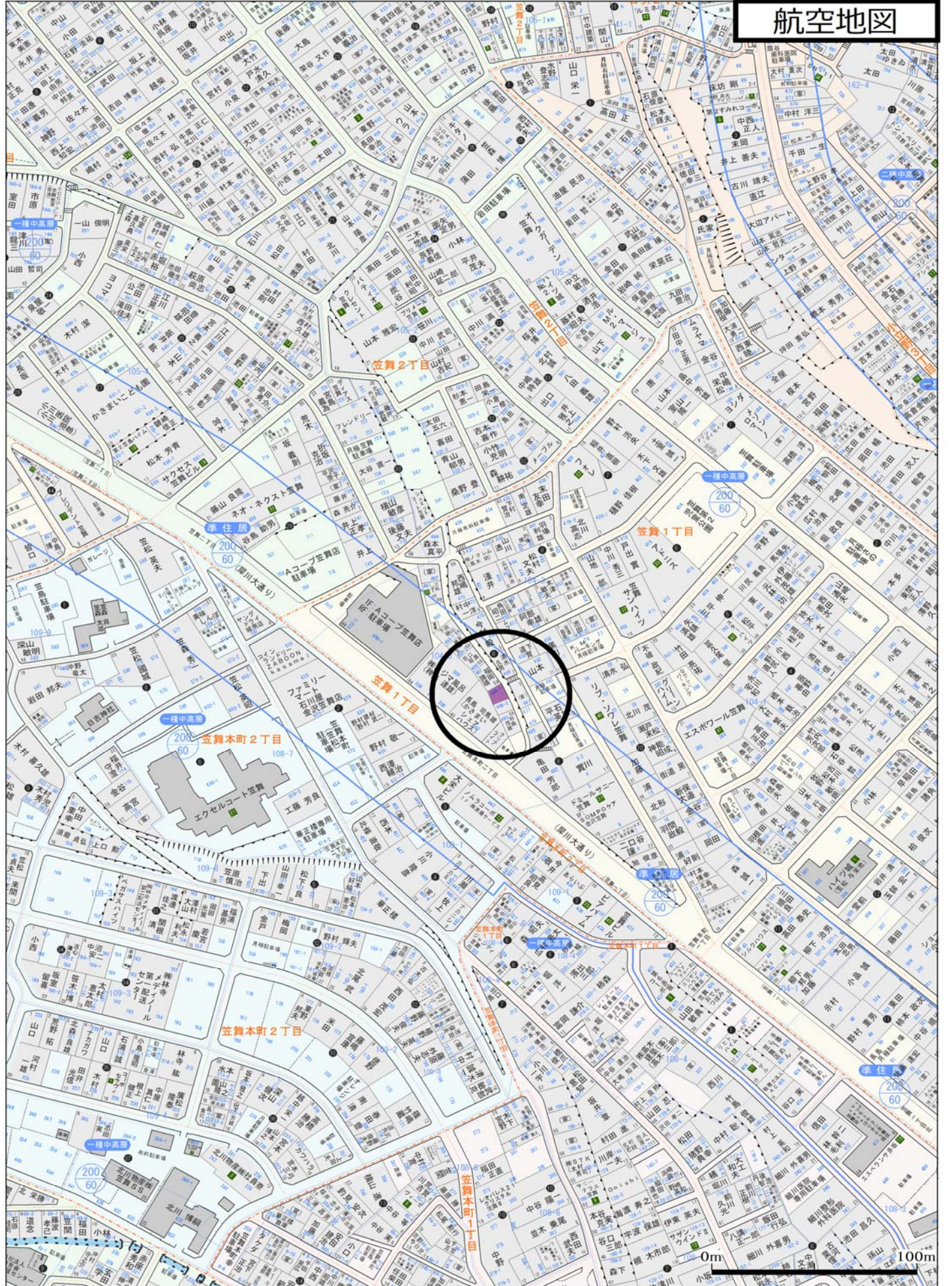
# 金沢市笠舞一丁目486番地1 戸建住宅



※間取りは現況を優先致します。



# 航空地図



## 諸経費及び資金計画（概算）

1. 物件価格 (a) 28,260,000 円

### 2. 諸経費

所有権保存・移転費用	約	153,000 円	
抵当権設定費用	約	63,300 円	2,830万円の場合
建物表題登記費用		0 円	
売買契約書印紙		10,000 円	
固定資産税等精算金	約	按分計算額 円	
仲介手数料		998,580 円	
火災保険料	約	200,000 円	
不動産取得税		0 円	(自己住宅申請要)
	<b>小計 (b)</b>	<b>1,424,880 円</b>	

### 3. 融資諸経費（北國銀行さんの場合）

銀行手数料		220,000 円
電子契約手数料		5,500 円
固定特約手数料		5,500 円
	<b>小計 (c)</b>	<b>231,000 円</b>

4. 必要資金合計 (a) + (b) + (c) = 29,915,880 円

### 5. 資金計画

自己資金		1,615,880 円
借入		28,300,000 円
	返済期間	35 年
2年固定	金利	0.55 %
毎月返済額		<u>74,089 円</u>