

# 貸店舗(一括)

明峰駅

小松市梯町

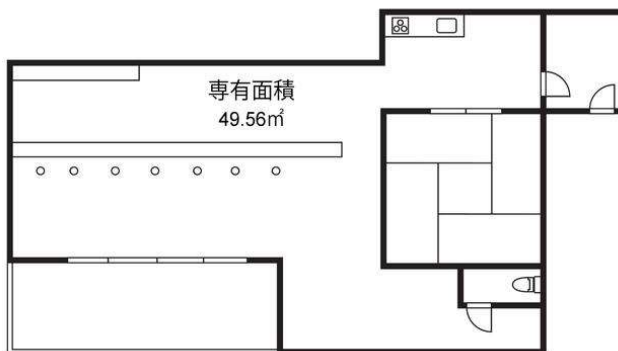
専有面積  
49.56㎡

築年月  
1982年03月

引渡可能時期  
即時

チェックポイント！

飲食店可,居抜き,土日・祝日利用可,トイレ



※間取りは現況を優先致します。

物件種目	貸店舗(一括)
最寄駅	明峰
賃料	11.00万円
貸付条件	礼金なし 敷金3ヶ月 保証金なし

物件所在地	石川県小松市梯町 ト91		
交通	J R北陸本線 明峰 徒歩18分		
建物	建物名	梯町R店舗 001	
	構造・規模	木造 1階建/1階部分	
	使用部分積	49.56㎡	間取タイプ
	間取内訳		
築年月	1982年03月	契約期間	2年
管理費等	なし 共益費なし		
土地面積		用途地域	
駐車場	有 無料 空き7台		
現況	空	引渡可能時期	即時
接道状況(角地・間口)			
設備	トイレ		
備考	賃貸保証：加入要 あんしん保証株式会社 初回保証委託料3.5% 月額保証料1.08% 利用駅1：J R北陸本線 小松 徒歩24分		

この図面は物件情報の一部を抜粋して掲載しております。(現況優先)  
入居日・引渡日変更や付帯条件、別途料金等が発生する場合がありますのでご確認ください。

at home

infosheet 物件番号 69771538005

国土交通大臣免許(1)第9551号 〒921-8064 石川県金沢市八日市1丁目634 パシフィックビル1F

## パシフィック不動産株式会社

TEL: 076-280-8228 FAX: 076-280-8229 定休日: 祝日 年末年始、夏季休暇

■取引態様: 媒介