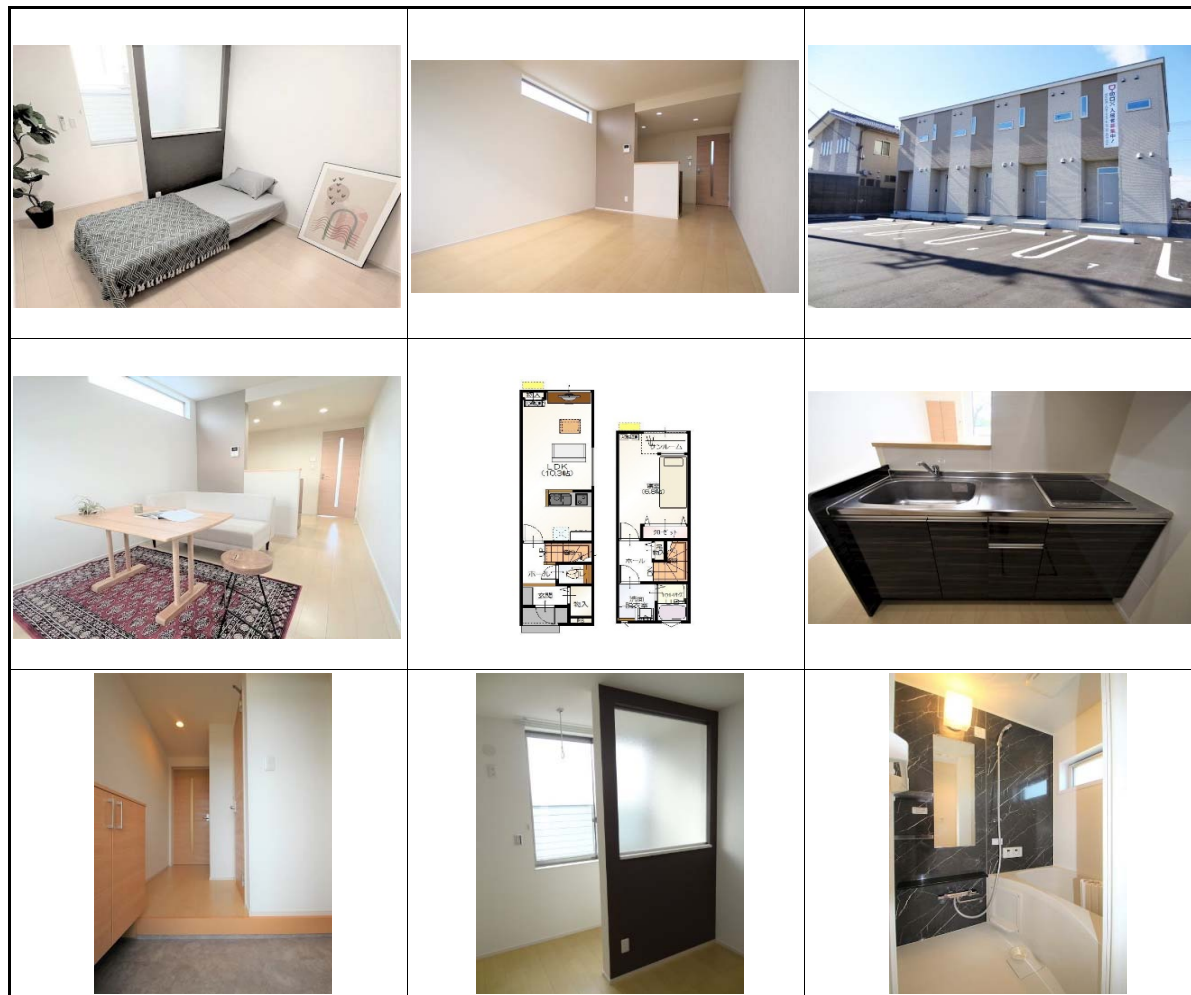


# FOR RENT

物件名	solage福増	号室	105
-----	----------	----	-----

希少なメゾネットです。1LDKなのに戸建て感覚★生活にメリハリが生まれますよ♪



賃料	56,000円		
共益費	共益費 2,000円	町費	雑費 -
管理費	管理費 -	保証金	
敷金	-	礼金	-
その他費用	[一時金] 鍵交換費:22000円 [月次費用] 町費:650円 パシフィックサポートⅡ:2000円 [備考]退去時のクリーニング費用等は退去時に実費精算、1年未満で解約の場合、短期解約違約金有		
保証会社	必須 イントラスト 初回引落時に保証委託料として月額賃料の50%。		
物件種別	アパート		
構造	木造 / 総階数 2階		
物件所在地	920-0376 石川県金沢市福増町北 1084番地1		
交通	バス停 安原B線51「安原保育園前」徒歩 7分 北陸本線「野々市(石川)」駅 徒歩 52分 バス停 千代野線_01_on「みどり中央」徒歩 11分		
間取	1LDK : LDK(10.30畳), 洋室(6.80畳)		
専有面積	47.47㎡	向き	
駐車場	5,500 円	入居時期	即入居
築年月	2015年12月	フリーレント	無
備考	1年未満で解約の場合、短期解約違約金有		
入居諸条件	ペット(不可), 子供(可), 性別(不問), 単身(可), 二人入居(可), 法人(相談)		
設備	システムキッチン, 対面式キッチン, 2口コンロ, IHクッキングヒーター, バストイレ別, 温水洗浄便座, 洗面所独立, 洗面所に窓, 洗面所にドア, 洗面化粧台, エアコン, 照明付き, 全室照明付き, BS, TVインターホン, 上階無し, デンプルキー, 当社管理物件, 24時間緊急通報システム, サンプルーム, メゾネット, ガス給湯, フローリング, 複層ガラス, 室内洗濯機置場, クローゼット, シューズボックス, シューズウォークインクローゼット, ハウスメーカー施工		

※図面と異なる場合は現況を優先となります。

国土交通大臣(1)第9551号

**パシフィック不動産株式会社**

〒921-8064 石川県金沢市八日市1丁目634  
TEL : 076-280-8228 FAX : 076-280-8229  
URL : <http://www.pacific-re.jp/>

取引態様	手数料負担の割合	貸主	0	借主	100
仲介元付_専任	手数料配分の割合	元付	0	客付	100

