

# 物件概要

所在地：金沢市入江一丁目500番地の2区画

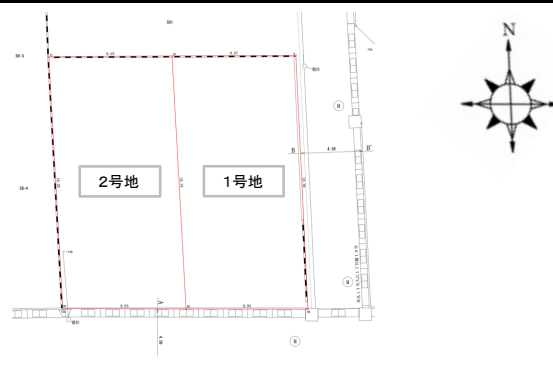
区画	面積 (m <sup>2</sup> )	面積 (坪)	地目	物件価格	坪単価
1	165.20m <sup>2</sup>	49.97 坪	宅地	¥15,990,400	¥ 320,000
2	165.20m <sup>2</sup>	49.97 坪	宅地	¥15,490,700	¥ 310,000

アクセス	北鉄バス「入江一丁目」バス停 徒歩約4分	
地目	宅地	
現況	更地	
地域制限	都市計画	市街化区域
	用途地域	第一種住居地域
	建ぺい率	60%
	容積率	200%
	日影規制	有
	防火地域	建築基準法第22条区域
設備	1号地・・・上水道引込有り・下水道引込有り	
	2号地・・・上水道引込有り・下水道引込有り	
小中学校	新神田小学校（約650m）、高岡中学校（約850m）	
道路関係	1号地：東側幅員約4.5m、南側幅員約4.8m 2号地：南側幅員約4.8m	
	道路種類：公道          セットバック：不要	
土地形状等	間口：1号地 約8.9m、2号地 約9.0m	
備考	・地盤耐力の調査および地盤補強工事の費用は買主負担となります ・上下水道加入金：770,000円（税込）	

物件写真



概略図



取引態様 専属（不動産仲介手数料：売買価格×3.3%+66,000円がかかります。）



パシフィック不動産株式会社

金沢市八日市一丁目634番地 TEL076-280-8228

