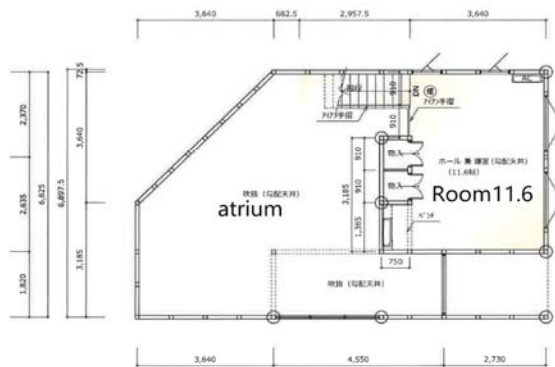
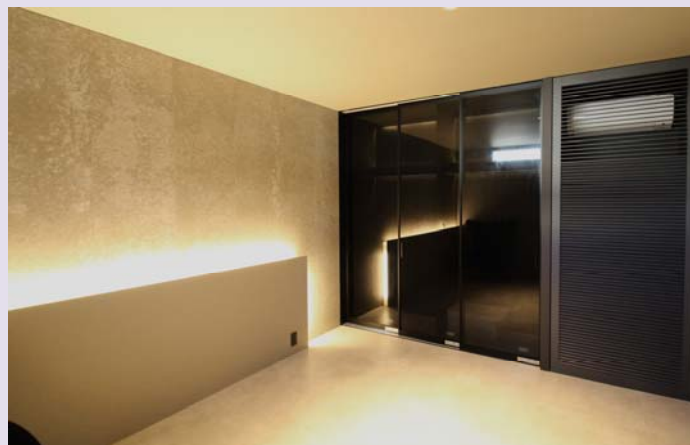


1階 平面図 S:1/100



2階 平面図 S:1/100



物件概要

【基本情報】

物件タイプ	● 未入居戸建住宅	2LDK
売買価格	● 金49,850,000円 (税込)	
所在地	● 金沢市入江三丁目153番地21	
アクセス	● 北鉄バス「入江西」バス停	徒歩約4分
小中学校	● 米丸小学校 (約420m)	高岡中学校 (約1.2km)
設備	● 電気：北電	ガス：無 (オール電化)
	● 水道：公営	排水：下水

【土地】

面積	● 171.49m ² (51.87坪)	公簿
用途地域	● 第二種住居地域	
建ぺい率	● 60%	
容積率	● 200%	
道路	● 西側公道約6.0m、南側公道約6.0m	
間口	● 約24.4m	

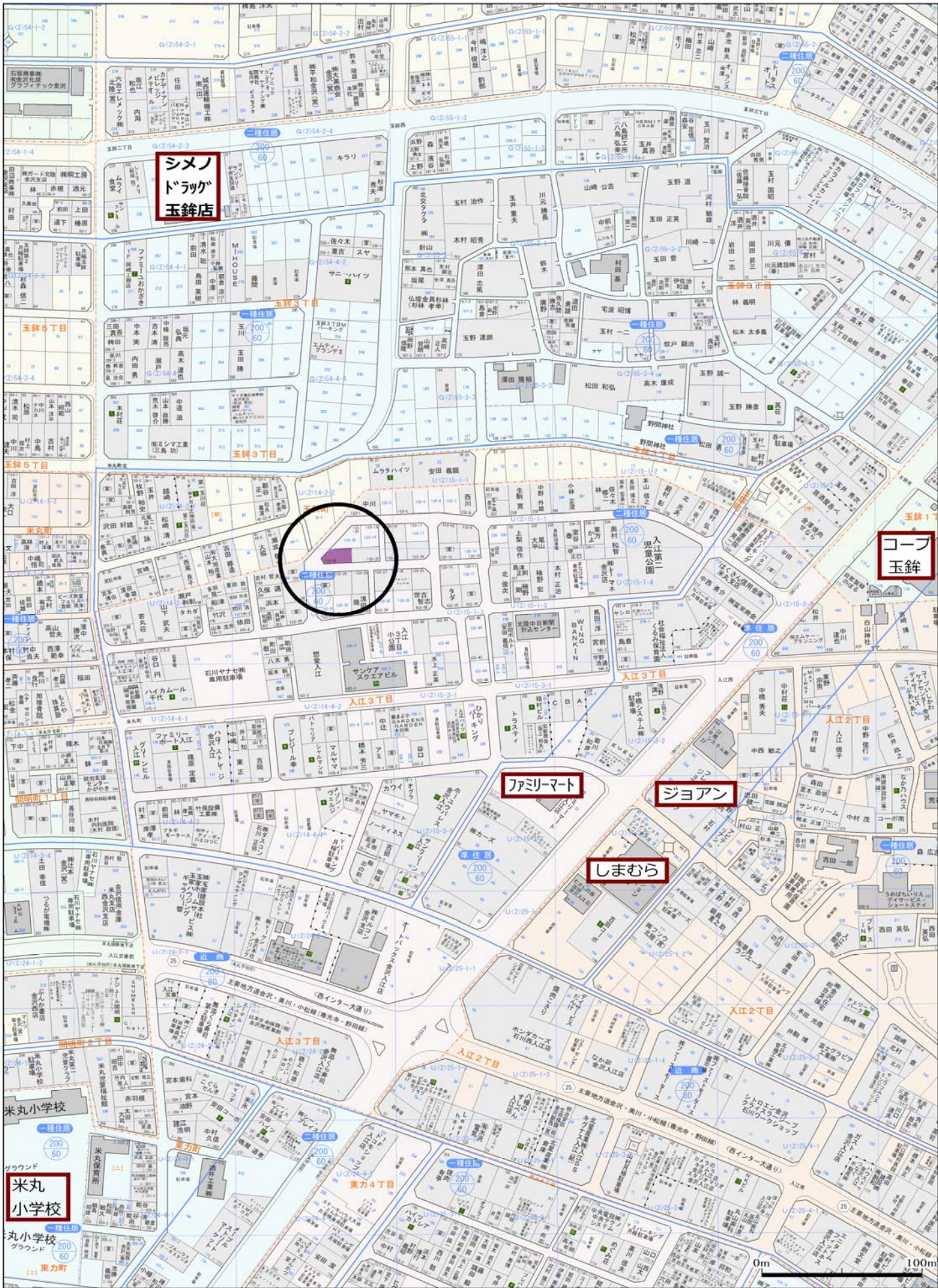
【建物】

延床面積	● 102.43m ² (30.98坪)	
建築年月	● 令和4年10月新築	
構造	● 木造合金メッキ鋼板ぶき2階建	
駐車	● 2台	
種類	● 居宅	
間取り	● 1F：LDK20.4帖・寝室7帖・浴室、洗面室、WC	
	● 2F：子供室兼リビング11.6帖	

【備考】

- ・(株)家元 設計・施工 モデルハウス住宅 ・オール電化
- ・BELS評価書有り
- ・3LDK改装プラン有り (改装工事金額は別途)

パシフィック不動産株式会社 金沢市八日市一丁目634番地 TEL：076-280-8228
取引態様：専属 ■ 国土交通大臣 (1) 第9551号 ■ 石川県宅地建物取引業保証協会会員



シメノ
ドラッグ
玉鉾店



コープ
玉鉾

ファミリーマート

ジョアン

しまむら

米丸
小学校

0m 100m