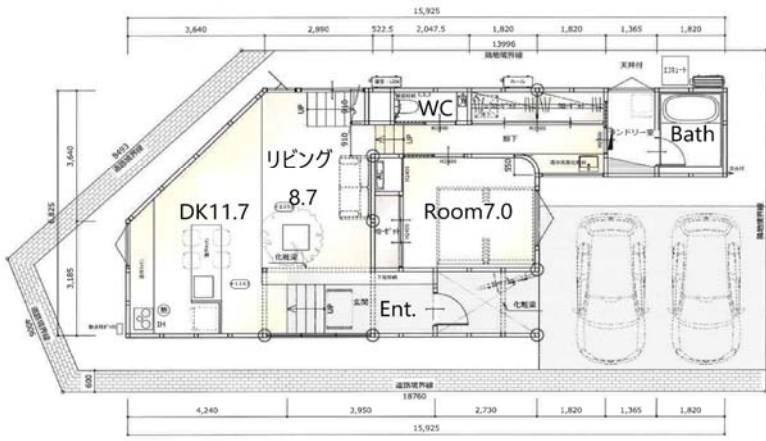
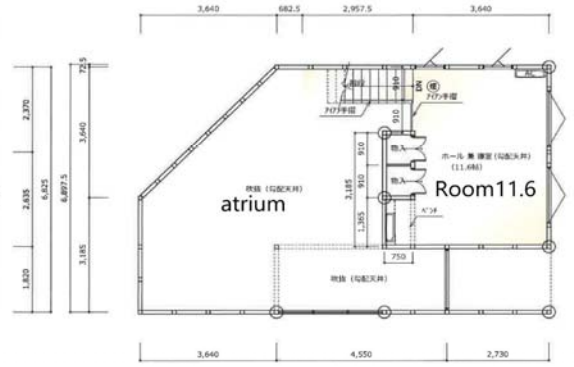


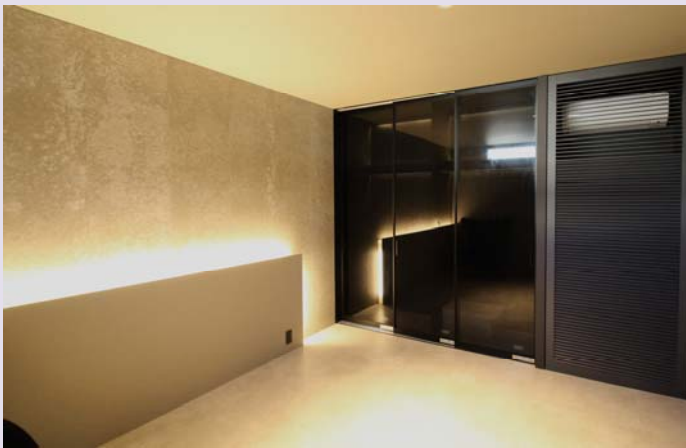
金沢市入江三丁目 モデルハウス



1階 平面図 S:1/100



2階 平面図 S:1/100



# 物件概要

## 【基本情報】

物件タイプ	● 未入居戸建住宅	2LDK
売買価格	● 金46,800,000円 (税込)	
所在地	● 金沢市入江三丁目153番地21	
アクセス	● 北鉄バス「入江西」バス停	徒歩約4分
小中学校	● 米丸小学校 (約420m)	高岡中学校 (約1.2km)
設備	● 電気：北電	ガス：無 (オール電化)
	● 水道：公営	排水：下水

## 【土地】

面積	● 171.49㎡ (51.87坪)	公簿
用途地域	● 第二種住居地域	
建ぺい率	● 60%	
容積率	● 200%	
道路	● 西側公道約6.0m、南側公道約6.0m	
間口	● 約24.4m	

## 【建物】

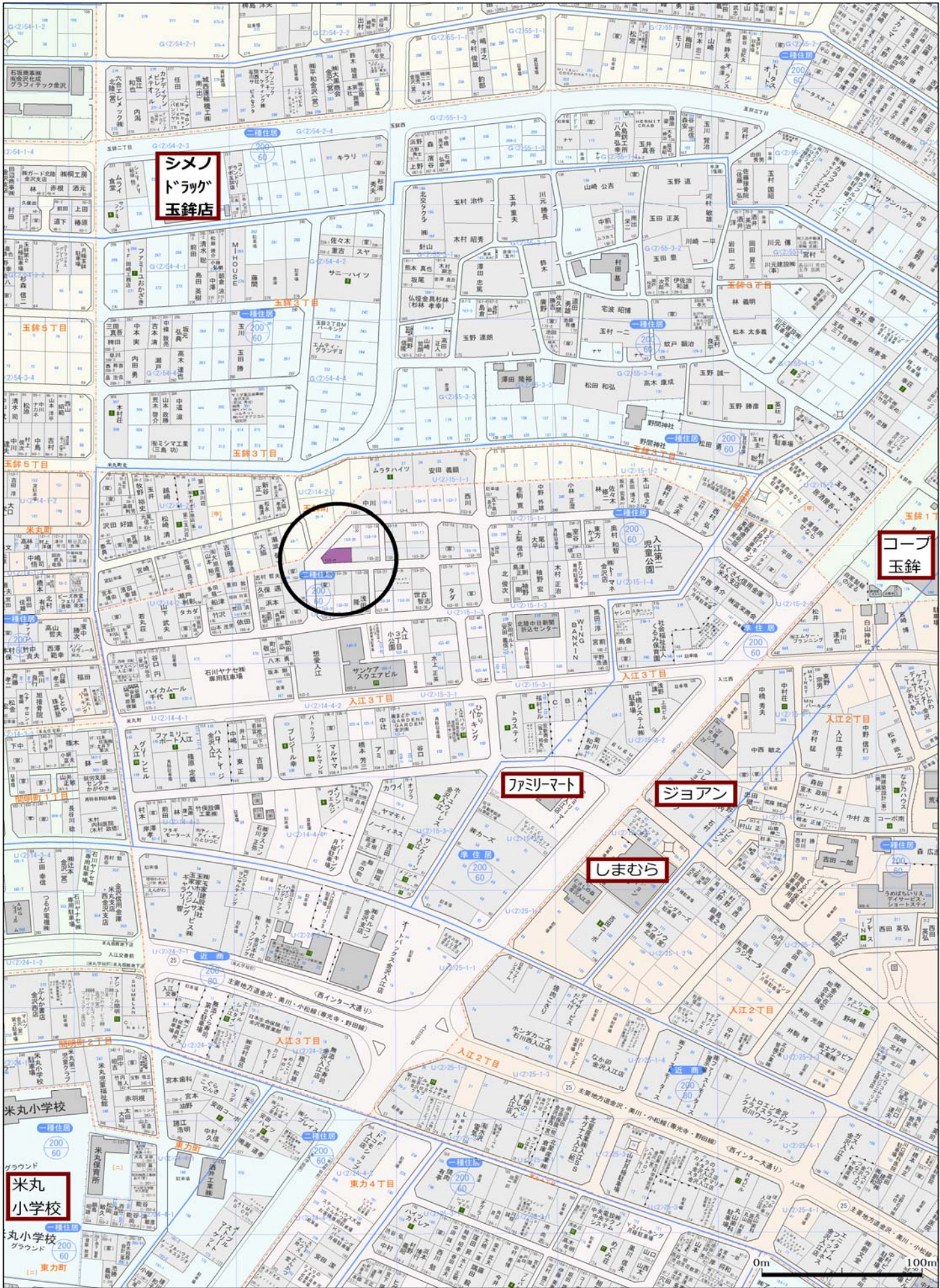
延床面積	● 102.43㎡ (30.98坪)	
建築年月	● 令和4年10月新築	
構造	● 木造合金メッキ鋼板ぶき2階建	
駐車	● 2台	
種類	● 居宅	
間取り	● 1F：LDK20.4帖・寝室7帖・浴室、洗面室、WC	
	● 2F：子供室兼リビング11.6帖	

## 【備考】

- ・(株)家元 設計・施工 モデルハウス住宅 ・オール電化
- ・BELS評価書有り
- ・3LDK改装プラン有り (改装工事金額は別途)

**パシフィック不動産株式会社** 金沢市八日市一丁目634番地 TEL：076-280-8228  
取引態様：専属 ■ 国土交通大臣 (1) 第9551号 ■ 石川県宅地建物取引業保証協会会員





シメノ  
ドラッグ  
玉鉾店

コープ  
玉鉾

ファミリーマート

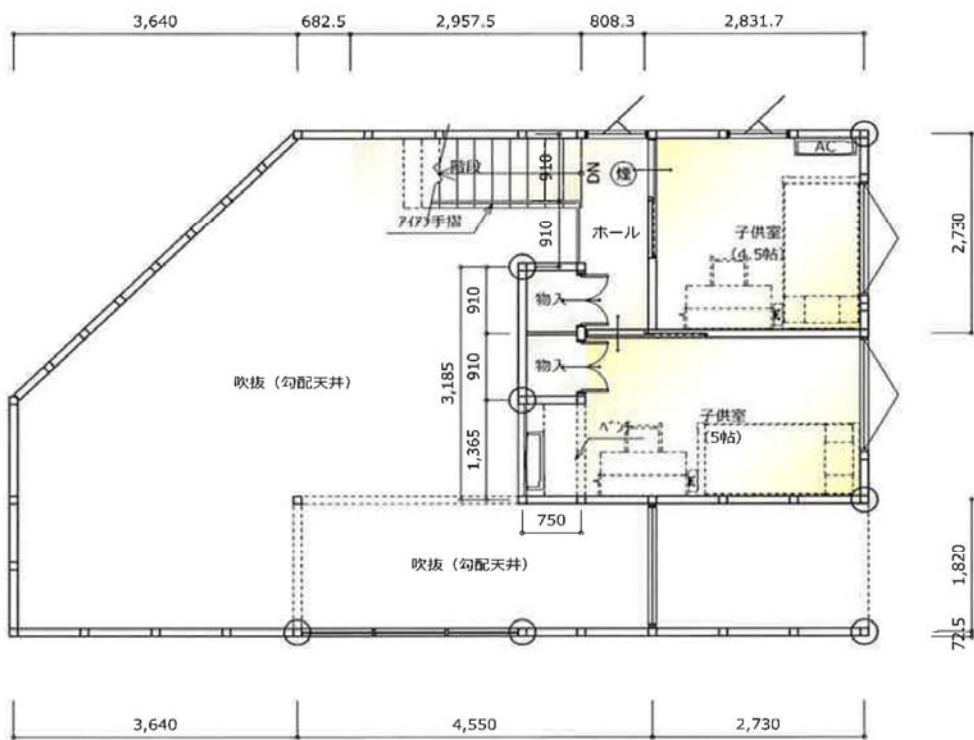
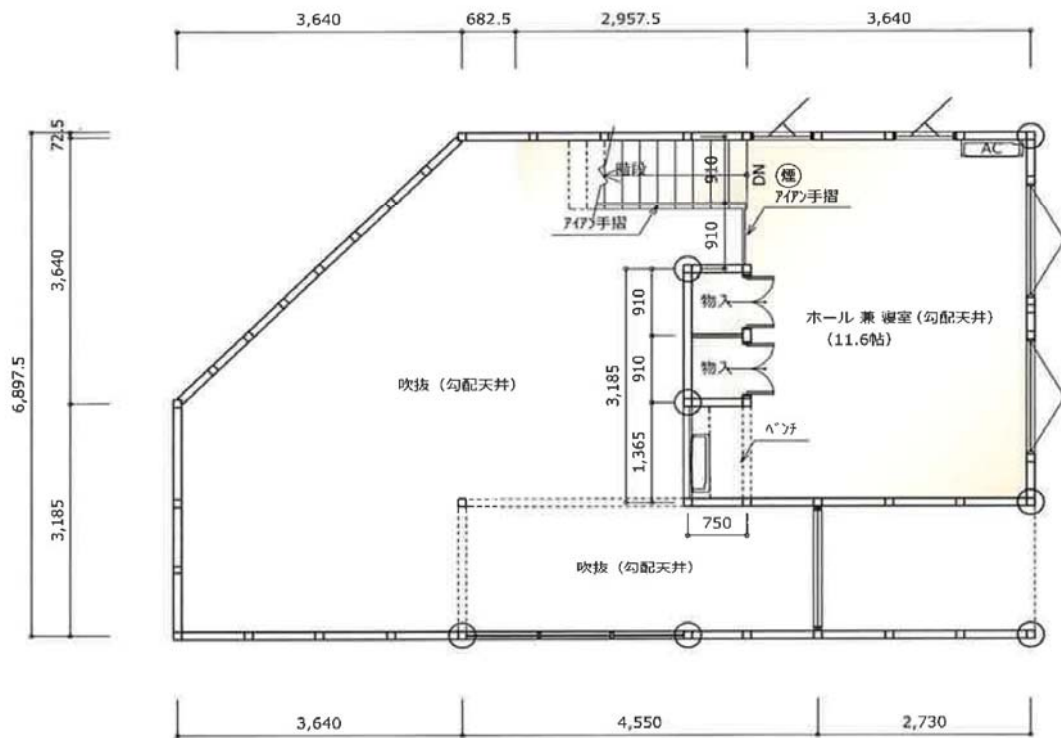
ジョアン

しまむら

米丸  
小学校

0m 100m





改修提案平面図

## 諸経費及び資金計画（概算）金沢市入江三丁目モデルハウス

1. 物件価格 (a) 46,800,000 円

### 2. 諸経費

所有権移転費用	約	250,000 円	
抵当権設定費用 (4,800万円の場合)	約	92,000 円	
表題登記費用	約	90,000 円	
売買契約書印紙		10,000 円	
固定資産税等精算金	約	円	別途要
仲介手数料		1,610,400 円	
火災保険料	約	300,000 円	
不動産取得税		0 円	(自己住宅申請要)
	<b>小計 (b)</b>	<b>2,352,400 円</b>	

### 3. 融資諸経費（北國銀行さんの場合）

銀行手数料		220,000 円	
電子契約手数料		5,500 円	
固定特約手数料		5,500 円	
	<b>小計 (c)</b>	<b>231,000 円</b>	

4. 必要資金合計 (a) + (b) + (c) = 49,383,400 円

### 5. 資金計画

自己資金		1,383,400 円	
借入		48,000,000 円	
	返済期間	35 年	
2年固定	金利	0.55 %	
毎月返済額		125,664 円	