

## 物件概要

所在地：金沢市入江一丁目500番地の2区画

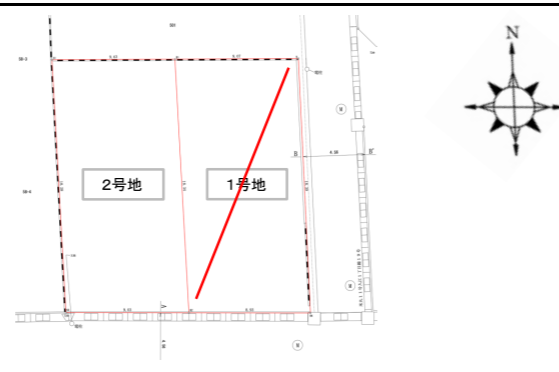
区画	面積 (㎡)	面積 (坪)	地目	物件価格	坪単価
1	165.20㎡	49.97 坪	宅地	-	-
2	165.20㎡	49.97 坪	宅地	¥14,991,000	¥ 300,000

アクセス	北鉄バス「入江一丁目」バス停 徒歩約4分	
地目	宅地	
現況	更地	
地域制限	都市計画	市街化区域
	用途地域	第一種住居地域
	建ぺい率	60 %
	容積率	200 %
	日影規制	有
	防火地域	建築基準法第22条区域
設備	2号地・・・上水道引込有り・下水道引込有り	
小中学校	新神田小学校 (約650m)、高岡中学校 (約850m)	
道路関係	接道幅員： 2号地：南側 幅員約4.8m	
	道路種類： 公道                      セットバック： 不要	
土地形状等	間 口： 2号地 約9.0m	
備考	・地盤耐力の調査および地盤補強工事の費用は買主負担となります ・上下水道負担金：770,000円 (税込)	

物件写真



概略図



取引態様    専 属    (不動産仲介手数料：売買価格×3.3%+66,000円がかかります。)

パシフィック不動産 株式会社

金沢市八日市一丁目634番地 TEL076-280-8228

