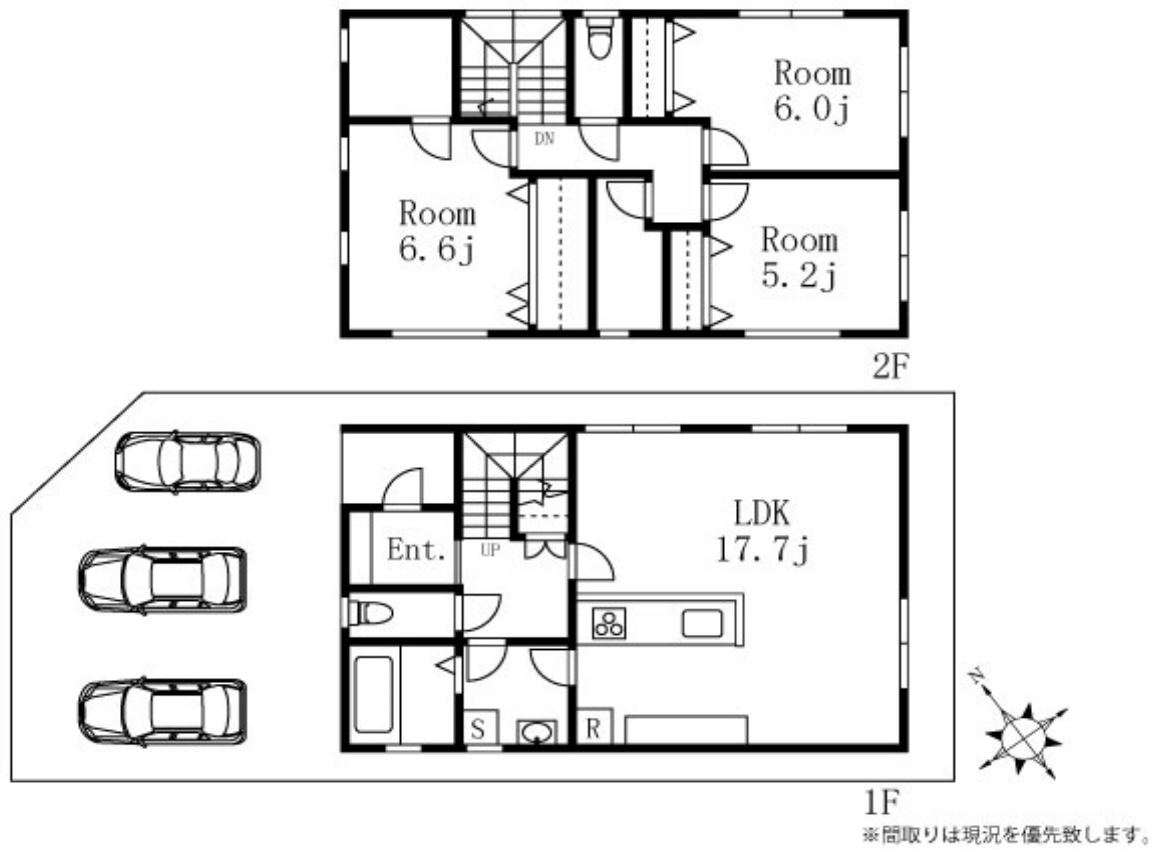


金沢市荒屋町1201番地1



物件概要

【基本情報】

物件タイプ ● 未入居戸建住宅 3SLDK

売買価格 ● 金27,900,000 (税込)

所在地 ● 金沢市荒屋町イ201番地1

アクセス ● 北鉄バス「荒屋町」バス停 徒歩約2分

小中学校 ● 千坂小学校 (約1.2km) ・ 森本中学校 (約700m)

設備 ● 電気：北電 ガス：無 (オール電化)

● 水道：公営 排水：下水

【土地】

面積 ● 99.18㎡(30.00坪) 公簿

用途地域 ● 第一種中高層住居専用地域

建ぺい率 ● 60% (角地緩和適用で70%)

容積率 ● 200%

道路 ● 北西側約11.3m・北東側約4.7m

間口 ● 約20.6m

【建物】

延床面積 ● 95.79㎡ (28.97坪)

建築年月 ● 令和4年8月

構造 ● 木造合金メッキ鋼板ぶき2階建

駐車 ● 3台

間取り ● 1F：1階：LDK17.7、洗面、浴室、WC

2F：洋6.6+書斎、洋6.0、洋5.2、WC、サンルーム

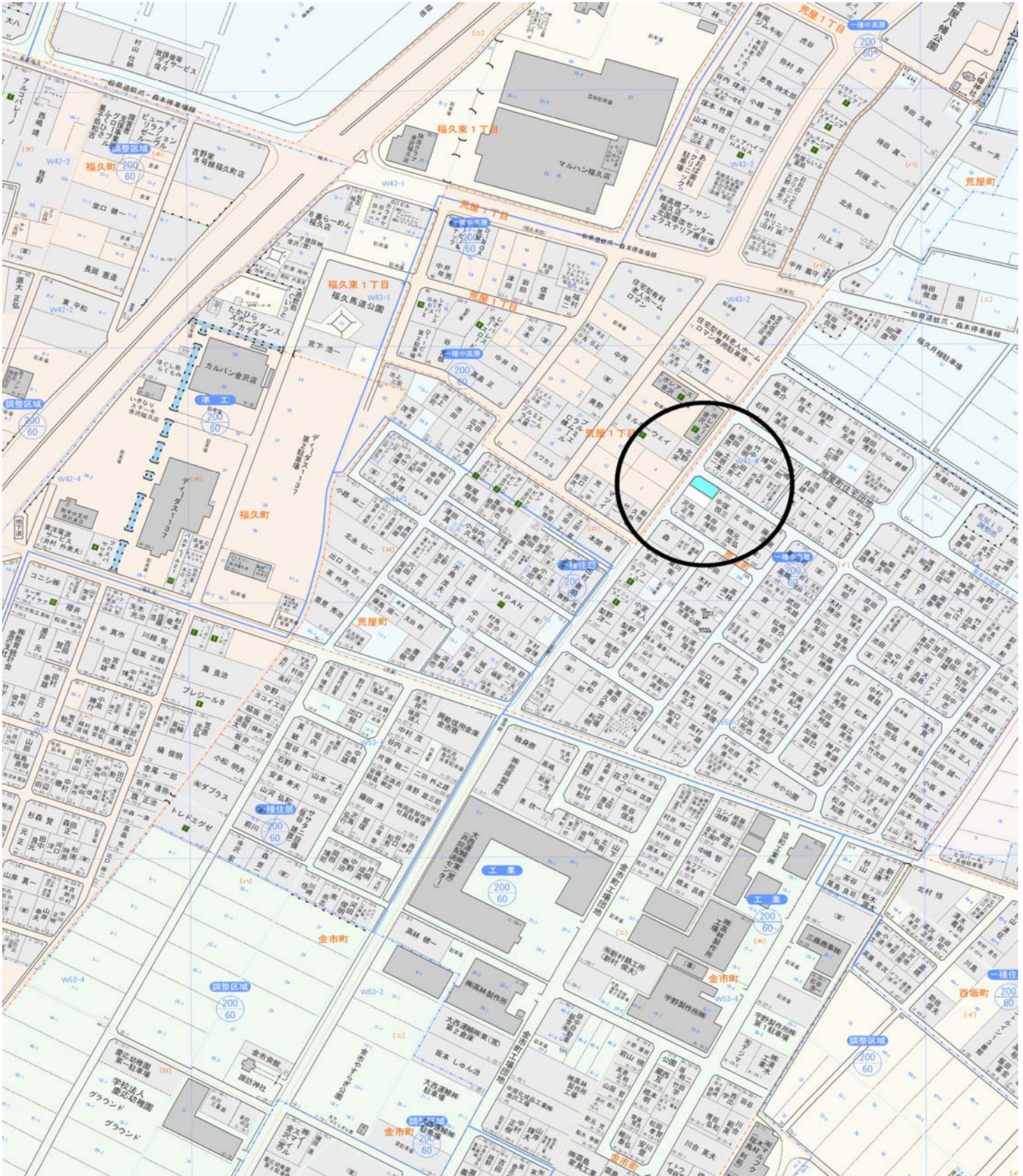
【備考】

・エコキュート付オール電化住宅

・設計：聖建築設計事務所 施工：都市建設エンジニアリング(株)

パシフィック不動産株式会社 金沢市八日市一丁目634番地 TEL：076-280-8228

取引態様：専属 ■ 国土交通大臣 (2) 第9551号 ■ 石川県宅地建物取引業保証協会会員



諸経費及び資金計画（概算）金沢市荒屋町イ201番地1

1. 物件価格 (a) 27,900,000 円

2. 諸経費

所有権移転・保存費用	約	158,800 円
表題登記費用	約	90,000 円
抵当権設定費用 (2,790万円の場合)	約	67,000 円
売買契約書印紙	約	10,000 円
固定資産税等精算金	約	(按分計算額) 円
仲介手数料	約	986,700 円
火災保険料	約	250,000 円
不動産取得税	約	0 円 (自己住宅申請要)
小計 (b)		<u>1,562,500 円</u>

3. 融資諸経費 (北國銀行さんの場合)

銀行手数料	220,000 円	
固定特約契約手数料	5,500 円	
電子契約手数料	5,500 円	
小計 (c)		<u>231,000 円</u>

4. 必要資金合計 (a) + (b) + (c) = 29,693,500 円

5. 資金計画

自己資金	1,793,500 円
借入	27,900,000 円
	返済期間 35 年
3年固定	金利 0.35 %
毎月返済額	<u>70,590 円</u>