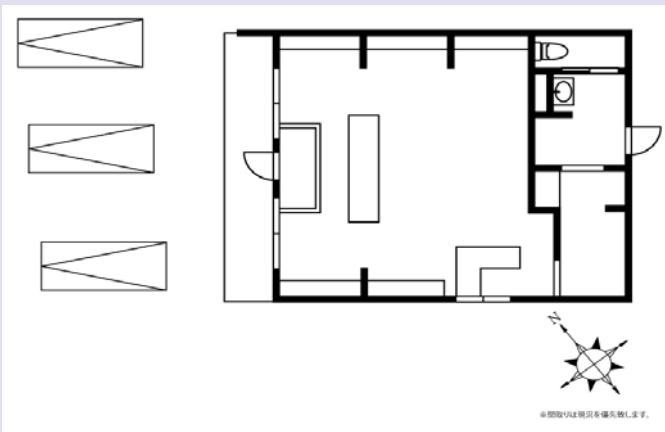
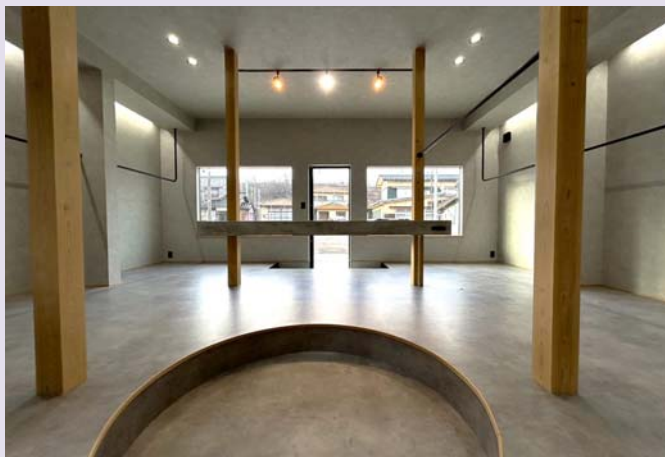


かほく市大崎口38番1 店舗



# 物件概要

## 【基本情報】

物件タイプ ● 店舗・事務所

売買価格 ● 金9,820,000円 (税込)

所在地 ● かほく市大崎口38番地1

アクセス ● かほく市福祉巡回バス「大崎南口」バス停 徒歩約1分

小中学校 ● 宇ノ気小学校 (約3.1km) 宇ノ気中学校 (約3.6km)

設備 ● 電気：北電                      ガス：無 (オール電化)

● 水道：公営                      排水：下水

## 【土地】

面積 ● 369.16㎡ (111.67坪) 公簿

用途地域 ● 準工業地域

建ぺい率 ● 60 %

容積率 ● 200 %

道路 ● 西側公道約7.4m

間口 ● 西側13m

## 【建物】

延床面積 ● 43.06㎡ (13.02坪)

建築年月 ● 2023年4月新築

構造 ● 木造合金メッキ鋼板ぶき平家建

駐車 ● 3台

種類 ● 店舗

間取り ● 1F：フリースペース、洗面、WC、ストックヤード

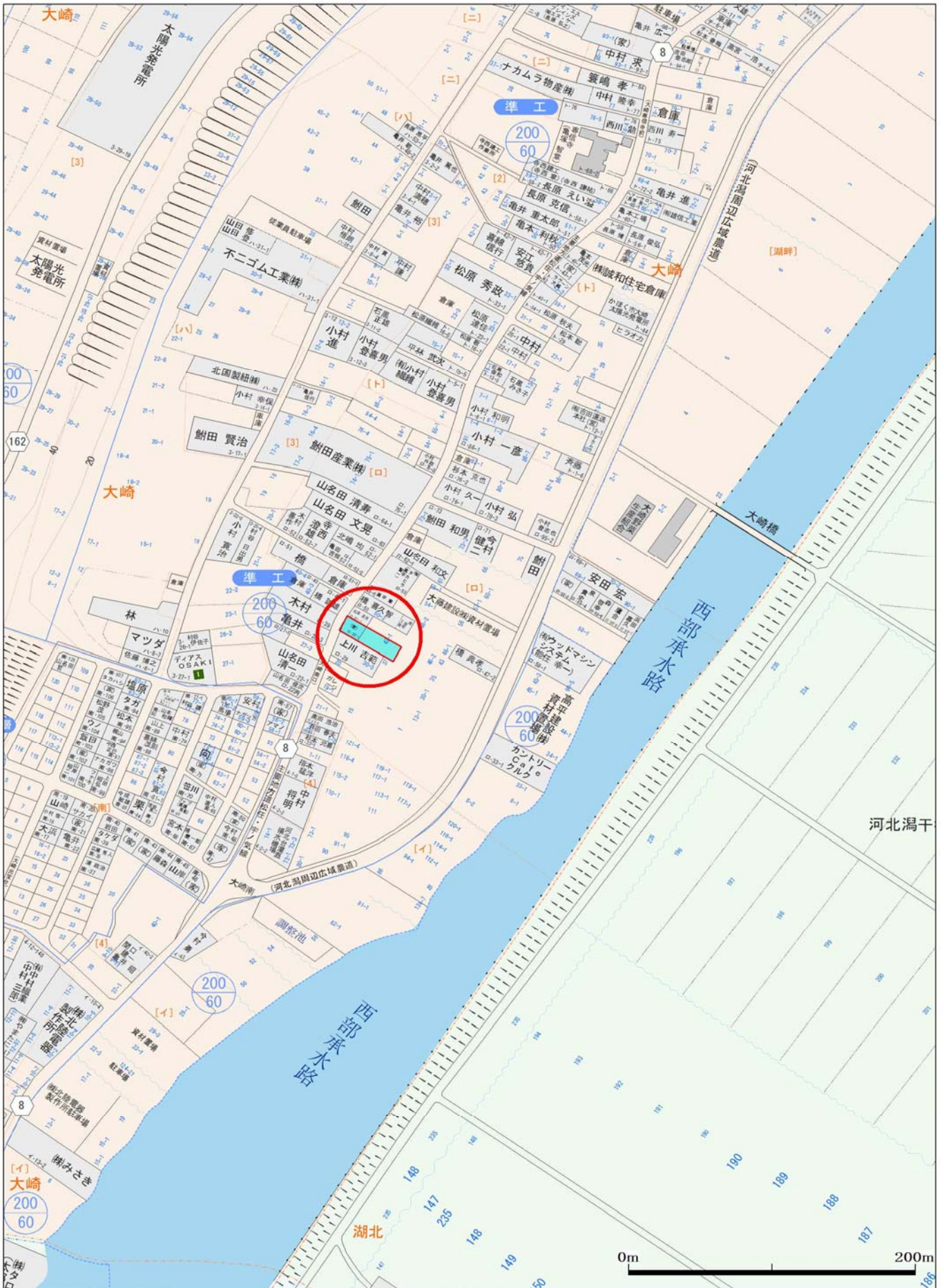
## 【備考】

■ 築浅店舗・事務所 ■ 資材置き場 ■ オール電化 ■ 敷地100坪以上

■ 境界非明示

パシフィック不動産株式会社 金沢市八日市一丁目634番地 TEL：076-280-8228

取引態様：専任 ■ 国土交通大臣 (2) 第9551号 ■ 石川県宅地建物取引業保証協会会員



## 諸経費及び資金計画（概算）

1. 物件価格 (a) 9,820,000 円

### 2. 諸経費

所有権保存・移転費用	約	136,000 円	
抵当権設定費用（万円の場合）	約	0 円	
建物表題登記費用	約	0 円	
売買契約書印紙		10,000 円	
固定資産税等精算金	約	64,600 円	（令和6年64,600円を按分）
仲介手数料		390,060 円	
火災保険料	約	200,000 円	
省エネ評価証明書発行代		0 円	
不動産取得税		0 円	（自己住宅申請要）
	<b>小計 (b)</b>	<b>800,660 円</b>	

### 3. 融資諸経費（北國銀行さんの場合）

銀行手数料		220,000 円	
電子契約手数料		5,500 円	
固定特約手数料		5,500 円	
	<b>小計 (c)</b>	<b>231,000 円</b>	

4. 必要資金合計 (a) + (b) + (c) = 10,851,660 円

### 5. 資金計画

自己資金		100,000 円	
借入		9,820,000 円	
	返済期間	15 年	
2年固定	金利	2.00 %	
毎月返済額		<u>62,549 円</u>	