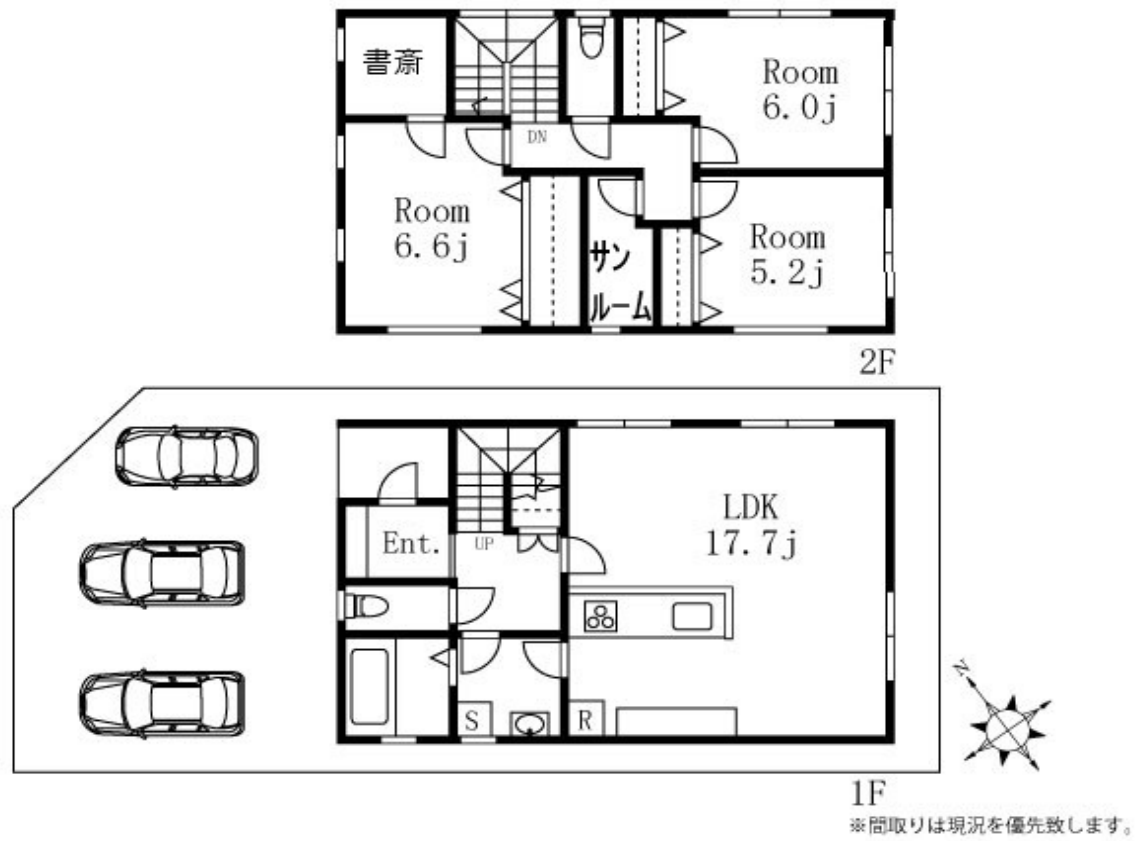


金沢市荒屋町イ201番地1



# 物件概要

## 【基本情報】

物件タイプ	● 未入居戸建住宅	3SLDK
売買価格	● 金25,900,000円 (税込)	
所在地	● 金沢市荒屋町イ201番地1	
アクセス	● 北鉄バス「荒屋町」バス停	徒歩約2分
小中学校	● 千坂小学校 (約1.2km) ・ 北鳴中学校 (約2.1km)	
設備	● 電気：北電	ガス：無 (オール電化)
	● 水道：公営	排水：下水

## 【土地】

面積	● 99.18m <sup>2</sup> (30.00坪)	公簿
用途地域	● 第一種中高層住居専用地域	
建ぺい率	● 60%	(角地緩和適用で70%)
容積率	● 200%	
道路	● 北西側約11.3m・北東側約4.7m	
間口	● 約20.6m	

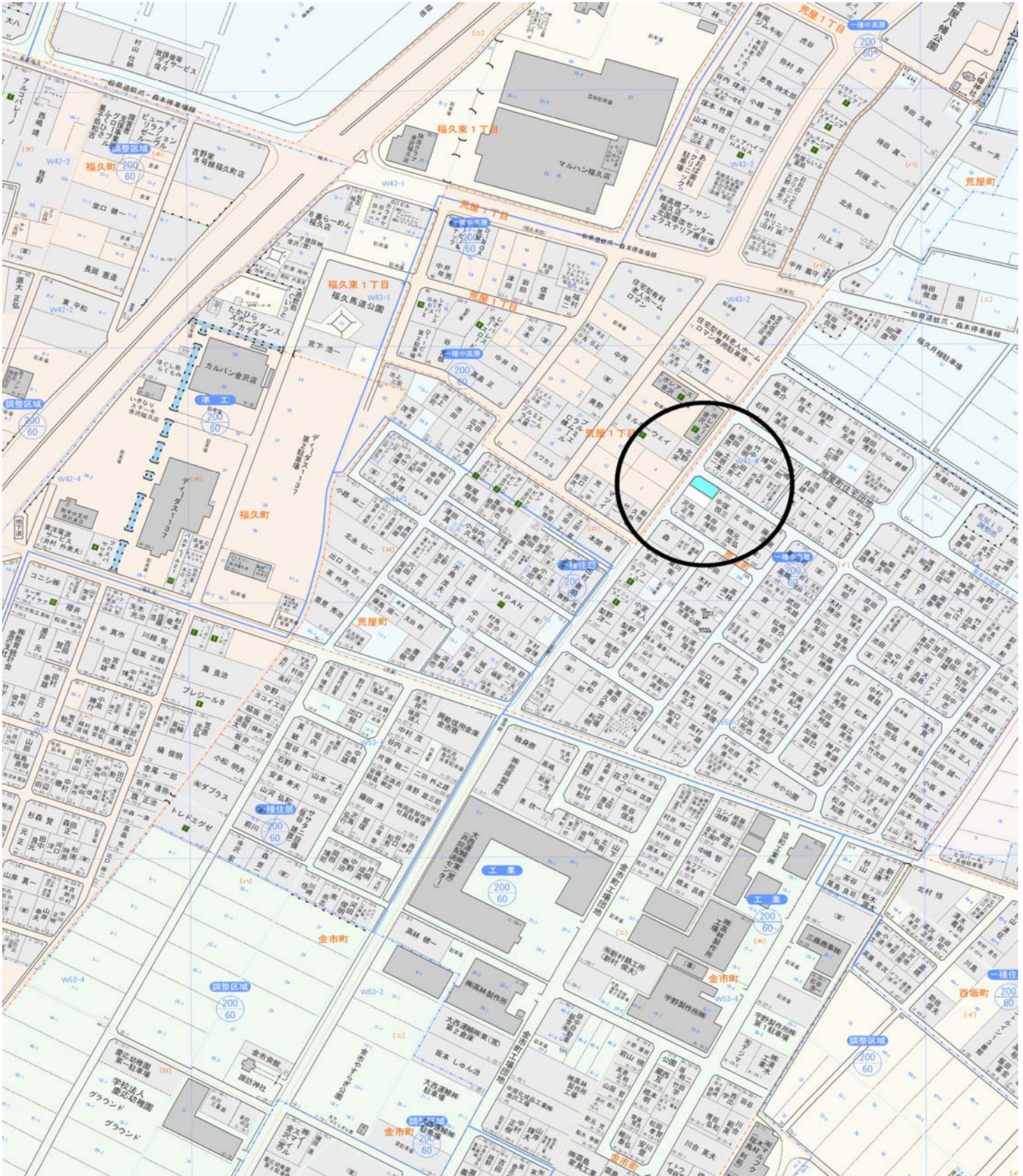
## 【建物】

延床面積	● 95.79m <sup>2</sup> (28.97坪)	
建築年月	● 令和4年8月	
構造	● 木造合金メッキ鋼板ぶき2階建	
駐車	● 3台	
間取り	● 1F：1階：LDK17.7、洗面、浴室、WC	
	● 2F：洋6.6+書斎、洋6.0、洋5.2、WC、サンルーム	

## 【備考】

- ・エコキュート付オール電化住宅
- ・設計：聖建築設計事務所 施工：都市建設エンジニアリング(株)

**パシフィック不動産株式会社** 金沢市八日市一丁目634番地 TEL：076-280-8228  
取引態様：専属 ■ 国土交通大臣 (2) 第9551号 ■ 石川県宅地建物取引業保証協会会員



## 諸経費及び資金計画（概算）金沢市荒屋町イ201番地1

1. 物件価格 (a) 25,900,000 円

2. 諸経費

所有権移転・保存費用	約	158,800 円
表題登記費用	約	90,000 円
抵当権設定費用 (2,590万円の場合)	約	67,000 円
売買契約書印紙	約	10,000 円
固定資産税等精算金	約	(按分計算額) 円
仲介手数料	約	920,700 円
火災保険料	約	250,000 円
不動産取得税	約	0 円 (自己住宅申請要)
<b>小計 (b)</b>		<b><u>1,496,500 円</u></b>

3. 融資諸経費 (北國銀行さんの場合)

銀行手数料	220,000 円	
固定特約契約手数料	5,500 円	
電子契約手数料	5,500 円	
<b>小計 (c)</b>		<b><u>231,000 円</u></b>

4. 必要資金合計 (a) + (b) + (c) = 27,627,500 円

5. 資金計画

自己資金	1,727,500 円
借入	25,900,000 円
	返済期間 <b>35 年</b>
2年固定	金利 <b>0.55 %</b>
毎月返済額	<u>67,806 円</u>