

物件概要

【基本情報】

物件タイプ	● 中古戸建住宅	3LDK
売買価格	● 金24,990,000円	
所在地	● 金沢市新保本一丁目216番地3	
アクセス	● 北鉄バス「八日市出町」バス停	徒歩約5分
小中学校	● 西南部小学校/西南部中学校	
設備	● 電気：北電	ガス：－（オール電化）
	● 水道：公営	排水：下水

【土地】

面積	● 125.14㎡	(37.85 坪)
用途地域	● 第二種中高層住居専用地域	
建ぺい率	● 60 %	
容積率	● 200 %	
道路	● 南側 公道約4.0m	
間口	● 約7.9m	

【建物】

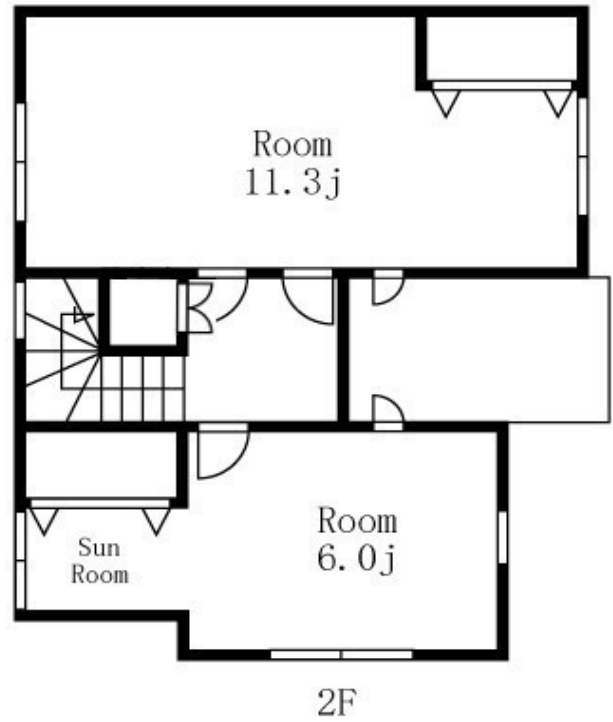
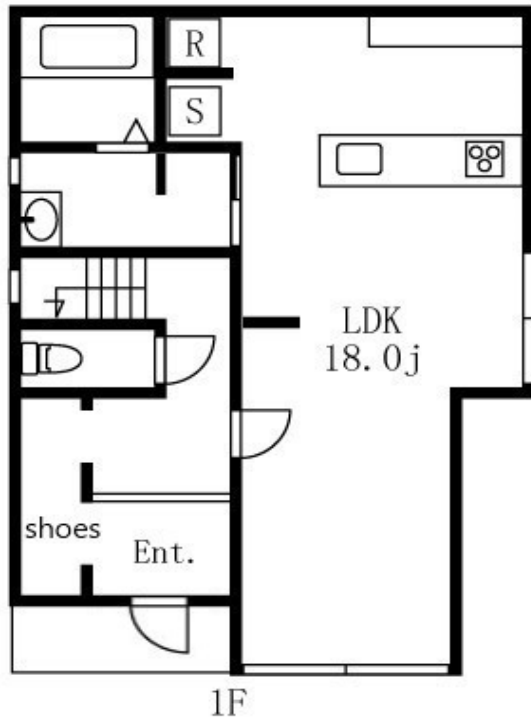
延床面積	● 87.71㎡	(26.53坪)
建築年月	● 平成8年2月築	
構造	● 木造2階建	
駐車	● 3台	
間取り	● 3LDK	
1階	LDK約18帖、洗面、浴室、WC、シューズCL	
2階	洋11.3帖（分割可）、洋6	

【備考】

- 2024年6月 内外装・外壁リフォーム（水廻り全交換）
- オール電化
- 西側に官地があり広々しております

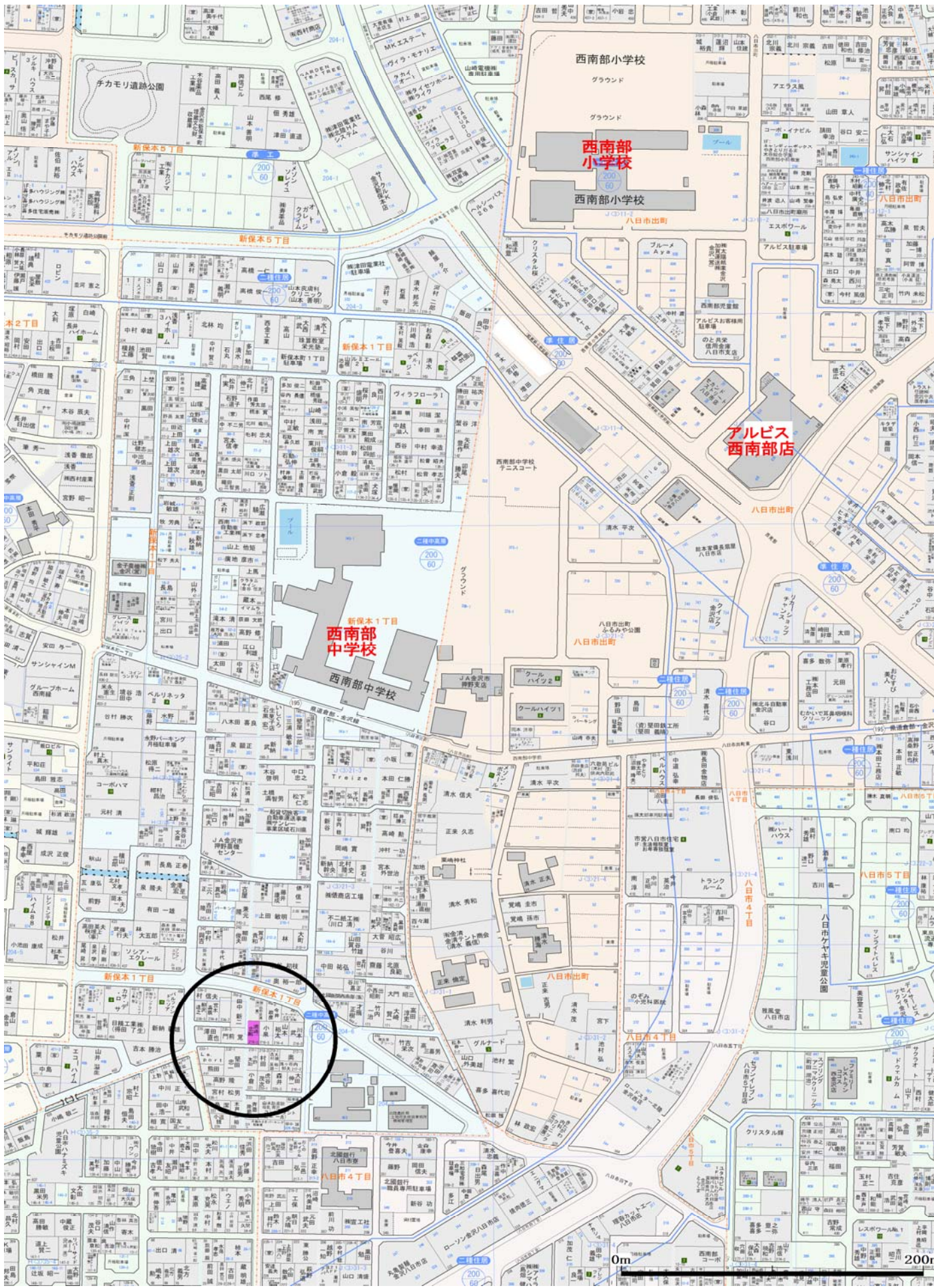
パシフィック不動産株式会社 金沢市八日市一丁目634番地 TEL：076-280-8228
取引態様：専属 ■ 国土交通大臣（2）第9551号 ■ 石川県宅地建物取引業保証協会会員

金沢市新保本一丁目 戸建住宅



※間取りは現況を優先致します。





チカモリ遺跡公園

新保本5丁目

新保本5丁目

新保本1丁目

新保本1丁目

西南部中学校

西南部小学校

西南部小学校

西南部小学校

アルビス
西南部店

新保本1丁目

新保本1丁目

0m 200m

諸経費及び資金計画（概算）金沢市新保本一丁目戸建

1. 物件価格 (a) 24,990,000 円

2. 諸経費

所有権移転費用	約	200,000 円	
抵当権設定費用 (2,500万円の場合)	約	64,000 円	
売買契約書印紙		10,000 円	
固定資産税等精算金	約	- 円	(別途要)
仲介手数料		890,670 円	
火災保険料	約	250,000 円	
不動産取得税	約	0 円	(自己住宅申請要)
	小計 (b)	1,414,670 円	

3. 融資諸経費 (北國銀行さんの場合)

銀行手数料		220,000 円	
固定特約手数料		5,500 円	
電子契約手数料		5,500 円	
	小計 (c)	231,000 円	

4. 必要資金合計 (a) + (b) + (c) = 26,635,670 円

5. 資金計画

自己資金		1,635,670 円	
借入		25,000,000 円	
	返済期間	35 年	
2年固定	金利	0.55 %	
毎月返済額		<u>65,450 円</u>	