

物件概要

【基本情報】

物件タイプ	● 中古戸建住宅	4LDK
売買価格	● 金22,800,000円	
所在地	● 白山市平加町リ3番地5	
アクセス	● コミュニティバスめぐーる「平加町」バス停	徒歩約5分
小中学校	● 蝶屋小学校 (約1.4km)	美川中学校 (約650m)
設備	● 電気：北電	ガス：プロパン
	● 水道：公営	排水：下水

【土地】

面積	● 203.12㎡ (61.44坪)	公簿
用途地域	● 第一種住居地域	
建ぺい率	● 70%	
容積率	● 200%	
道路	● 北東側 約6.0m	北西側 約6.3m
間口	● 北東側 約17.7m	北西側 約10.1m

【建物】

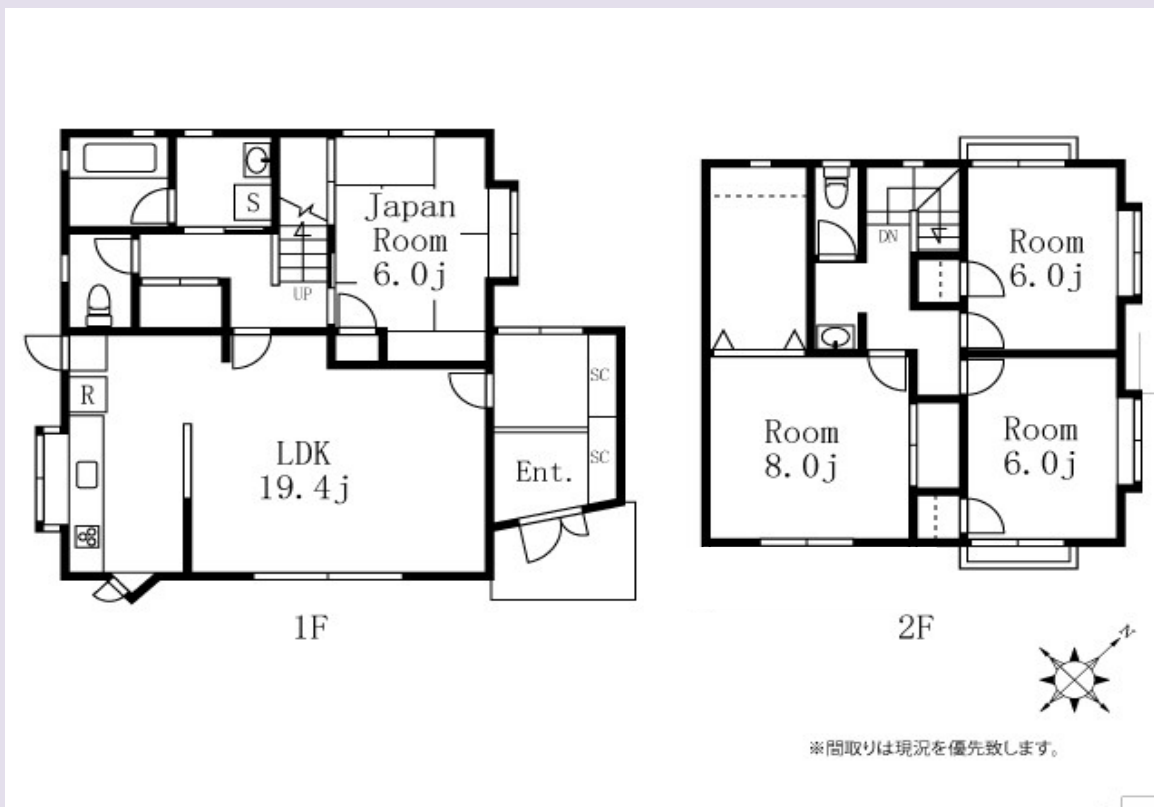
延床面積	● 120.04㎡ (36.31坪)	
建築年月	● 1994年1月新築	
構造	● 木造スレート葺2階建	
駐車	● 2台	
種類	● 居宅	
間取り	● 1F：玄関、LDK19、和6、洗面、浴室、WC	
	● 2F：洋8 + WIC、洋6、洋6、洗面、WC	

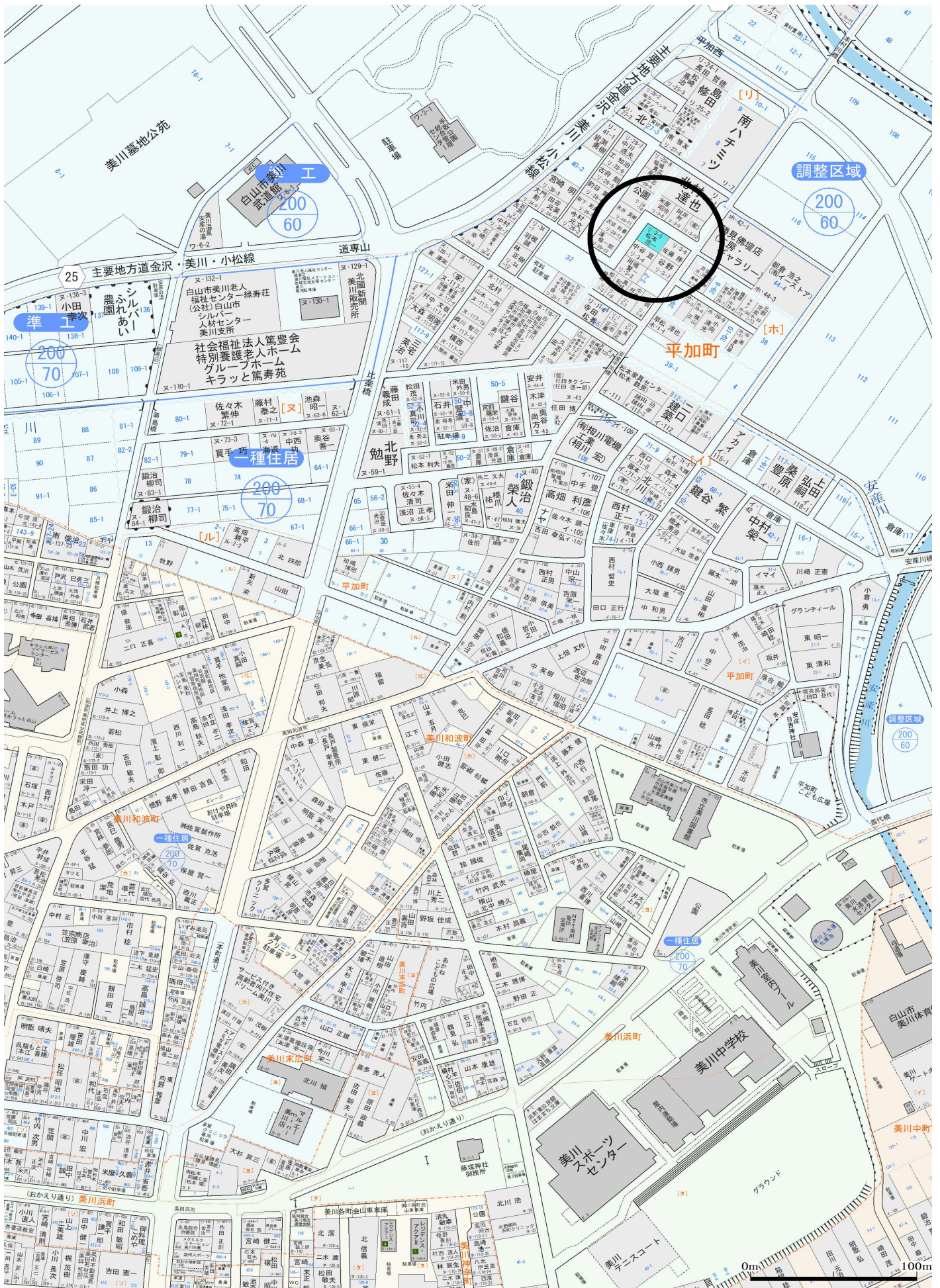
【備考】

- ・キッチン、浴室、洗面、トイレは全交換 ・リビングおよびキッチンに内窓設置
- ・その他リフォームは、別紙「リフォーム内容」参照
- ・JIO既存住宅かし保険5年

パシフィック不動産株式会社 金沢市八日市一丁目634番地 TEL：076-280-8228
取引態様：専任 ■ 国土交通大臣 (2) 第9551号 ■ 石川県宅地建物取引業保証協会会員

白山市平加町リ3番地5 戸建住宅





美川墓地公園

工
美川
200
60

調整区域
200
60

25 主要地方道金沢・美川・小松線

道専山



平加町

白山市美川老人
福祉センター緑寿荘
(公社)白山市
シルバー
人材センター
美川支所
社会福祉法人篤豊会
特別養護老人ホーム
グループホーム
クラツと篤寿苑

種住居
200
70

柳司

勉北野

平加町

平加町

平加町

平加町

平加町

平加町

平加町

平加町

平加町

平加町

平加町

平加町

平加町

平加町

平加町

平加町

平加町

美川和波町

美川末広町

美川浜町

美川中学校

美川アソシエーションセンター

美川テニスコート

0m 100m

諸経費及び資金計画（概算）

1. 物件価格 (a) 22,800,000 円

2. 諸経費

所有権保存・移転費用	約	150,000 円	
抵当権設定費用	約	60,000 円	
建物表題登記費用		0 円	
売買契約書印紙		10,000 円	
固定資産税等精算金	約	42,823 円	令和6年度年税額42,823円
仲介手数料		818,400 円	
火災保険料	約	250,000 円	
不動産取得税		0 円	(自己住宅申請要)
小計 (b)		1,331,223 円	

3. 融資諸経費（北國銀行さんの場合）

銀行手数料		220,000 円	
電子契約手数料		5,500 円	
固定特約手数料		5,500 円	
小計 (c)		231,000 円	

4. 必要資金合計 (a) + (b) + (c) = 24,362,223 円

5. 資金計画

自己資金		1,562,223 円	
借入		22,800,000 円	
	返済期間	35 年	
2年固定	金利	0.55 %	
毎月返済額		<u>59,690 円</u>	