

物件概要

【基本情報】

物件タイプ	● 戸建住宅	5LDK
売買価格	● 金	34,800,000円
所在地	● 金沢市笠舞二丁目483番地、482番地	(住居表示35番6号)
アクセス	● 北鉄バス「笠舞二丁目」バス停	徒歩約5分
小中学校	● 小立野小学校 (約700m)	紫錦台中学校 (約1.1km)
設備	● 電気：北電	ガス：無(オール電化)
	● 水道：公営	排水：公共下水

【土地】

面積	● 256.59㎡ (77.61坪)	公簿
用途地域	● 第一種中高層住居専用地域	
建ぺい率	● 60 %	
容積率	● 200 %	
道路	● 南東側公道約5.1m	
間口	● 約14.9m	

【建物】

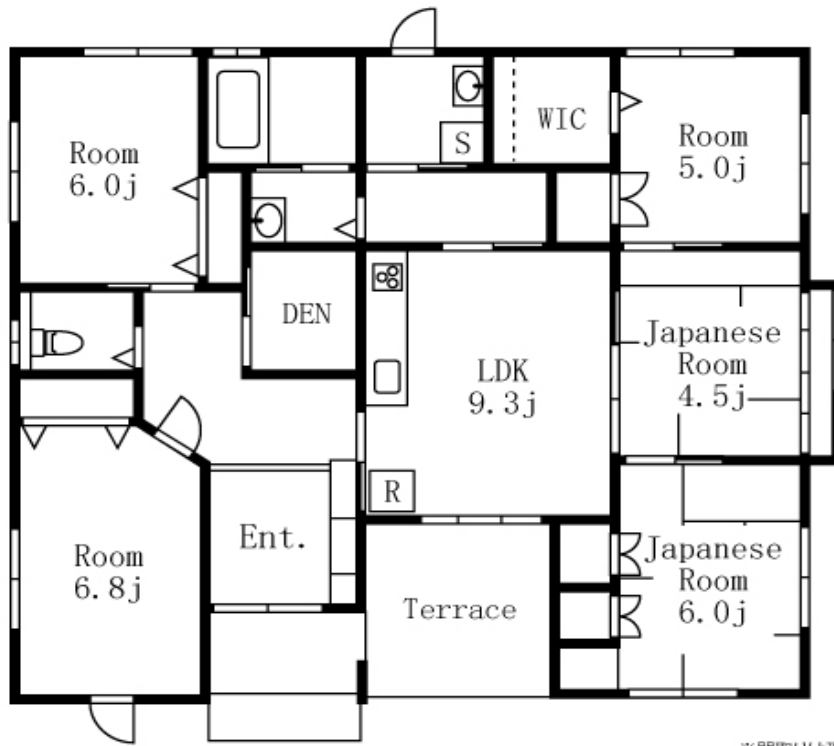
延床面積	● 104.66㎡ (31.65坪)	
建築年月	● 2010年10月新築	
構造	● 木造かわらぶき平家建	
駐車	● 4台	
種類	● 居宅	
間取り	● 1F：LDK9.3、洋6、洋6.8、洋5.0+WIC、和4.5、和6.0	浴室、洗濯室、WC、食品庫、ユーティリティ、納戸

【備考】

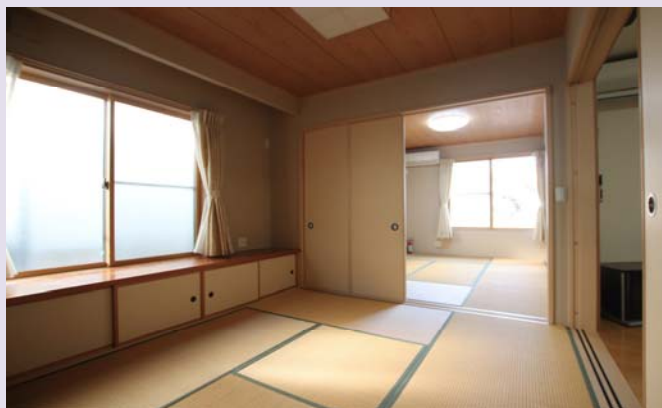
- ・平家建て ・エアコン5台 ・洗面所に暖房有り ・外部物置有り ・サンルーム
- ・施工会社：アイフルホーム（エスアイユー常陽） ・前面道路に融雪装置有り
- ・売主の契約不適合責任は免責となります

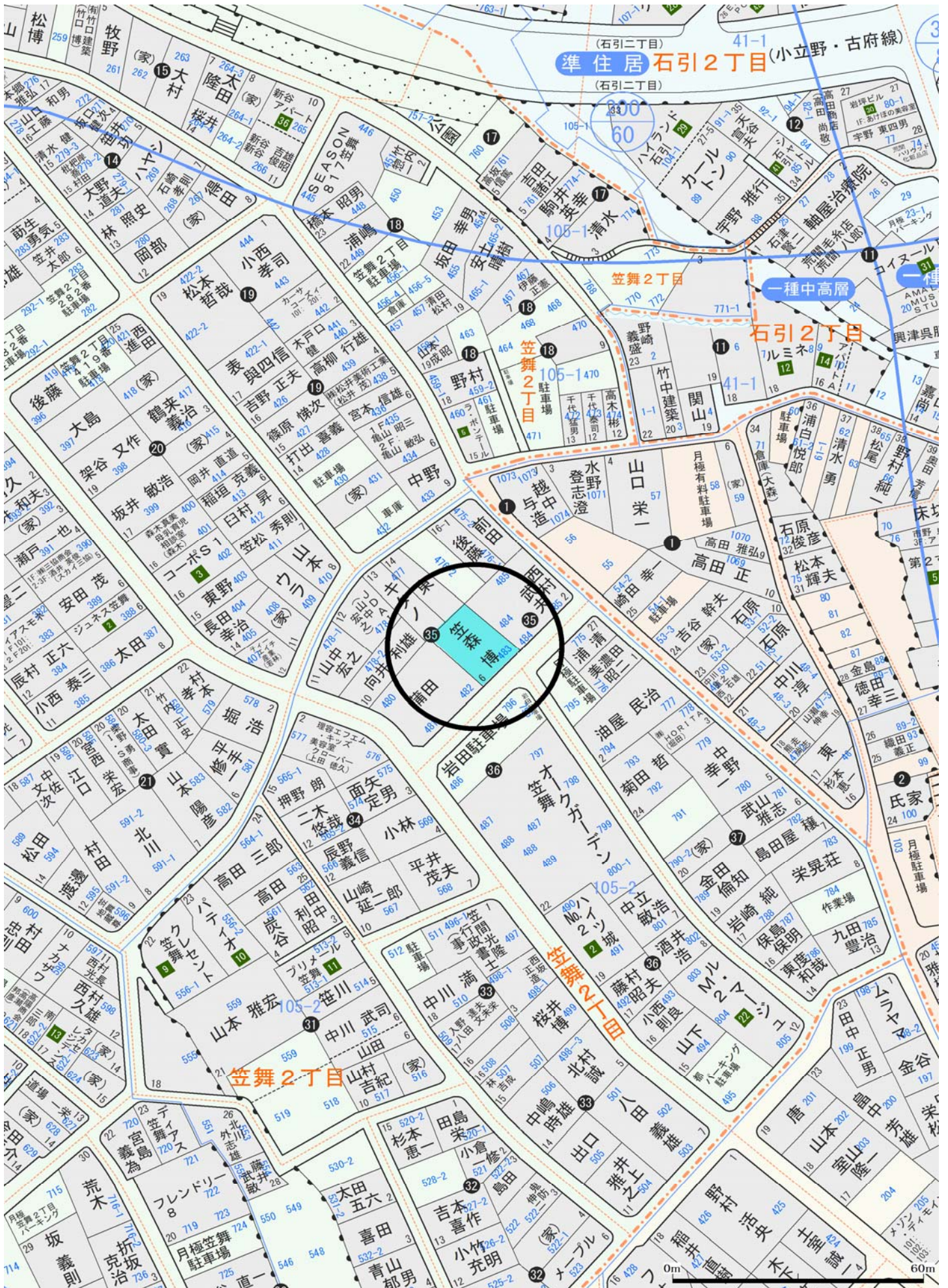
パシフィック不動産株式会社 金沢市八日市一丁目634番地 TEL：076-280-8228
取引態様：専任 ■ 国土交通大臣（2）第9551号 ■ 石川県宅地建物取引業保証協会会員

金沢市笠舞二丁目35番6号 戸建住宅



※間取りは現況を優先致します。





諸経費及び資金計画（概算）

1. 物件価格 (a) 34,800,000 円

2. 諸経費

所有権保存・移転費用	約	330,000 円	
抵当権設定費用 (3,700万円の場合)	約	75,000 円	
建物表題登記費用	約	0 円	
売買契約書印紙		10,000 円	
固定資産税等精算金	約	144,400 円	(令和6年度年税額144,400円を按分)
仲介手数料		1,214,400 円	
火災保険料	約	200,000 円	
不動産取得税		0 円	(自己住宅申請要)
	小計 (b)	1,973,800 円	

3. 融資諸経費（北國銀行さんの場合）

銀行手数料		220,000 円	
電子契約手数料		5,500 円	
固定特約手数料		5,500 円	
	小計 (c)	231,000 円	

4. 必要資金合計 (a) + (b) + (c) = 37,004,800 円

5. 資金計画

自己資金		4,800 円	
借入		37,000,000 円	
	返済期間	35 年	
2年固定	金利	0.55 %	
毎月返済額		96,866 円	