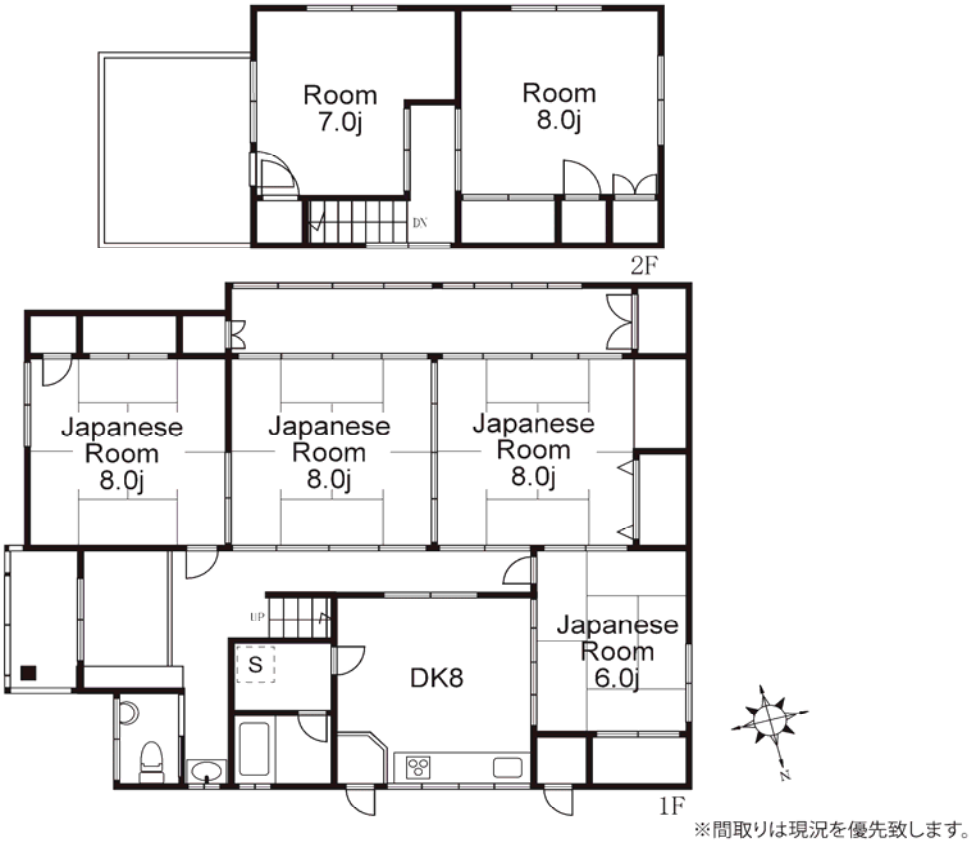


金沢市額乙丸町二 戸建住宅



物件概要

【基本情報】

物件タイプ ● 中古戸建住宅

売買価格 ● 金15,900,000円（税込）

所在地 ● 金沢市額乙丸町八206番地

アクセス ● 北陸鉄道石川線「乙丸」駅 徒歩約4分

小中学校 ● 額小学校（約350m）/額中学校（約400m）

設備 ● 電気：北電 ガス：都市ガス

● 水道：公営 排水：下水

【土地】

面積 ● 200.52㎡（60.65坪）

用途地域 ● 第一種住居地域

建ぺい率 ● 60%

容積率 ● 200%

道路 ● 東側 公道約6.0m

間口 ● 約11.9m

【建物】

延床面積 ● 137.97㎡（41.73坪）

建築年月 ● 昭和50年3月築

構造 ● 木造瓦葺2階建

駐車 ● 1台（庭撤去で3台へ増設可）

間取り ●

1階：ダイニングキッチン8帖、和8×3、和6、洗面、バスルーム、WC、外部収納

2階：和6、洋7

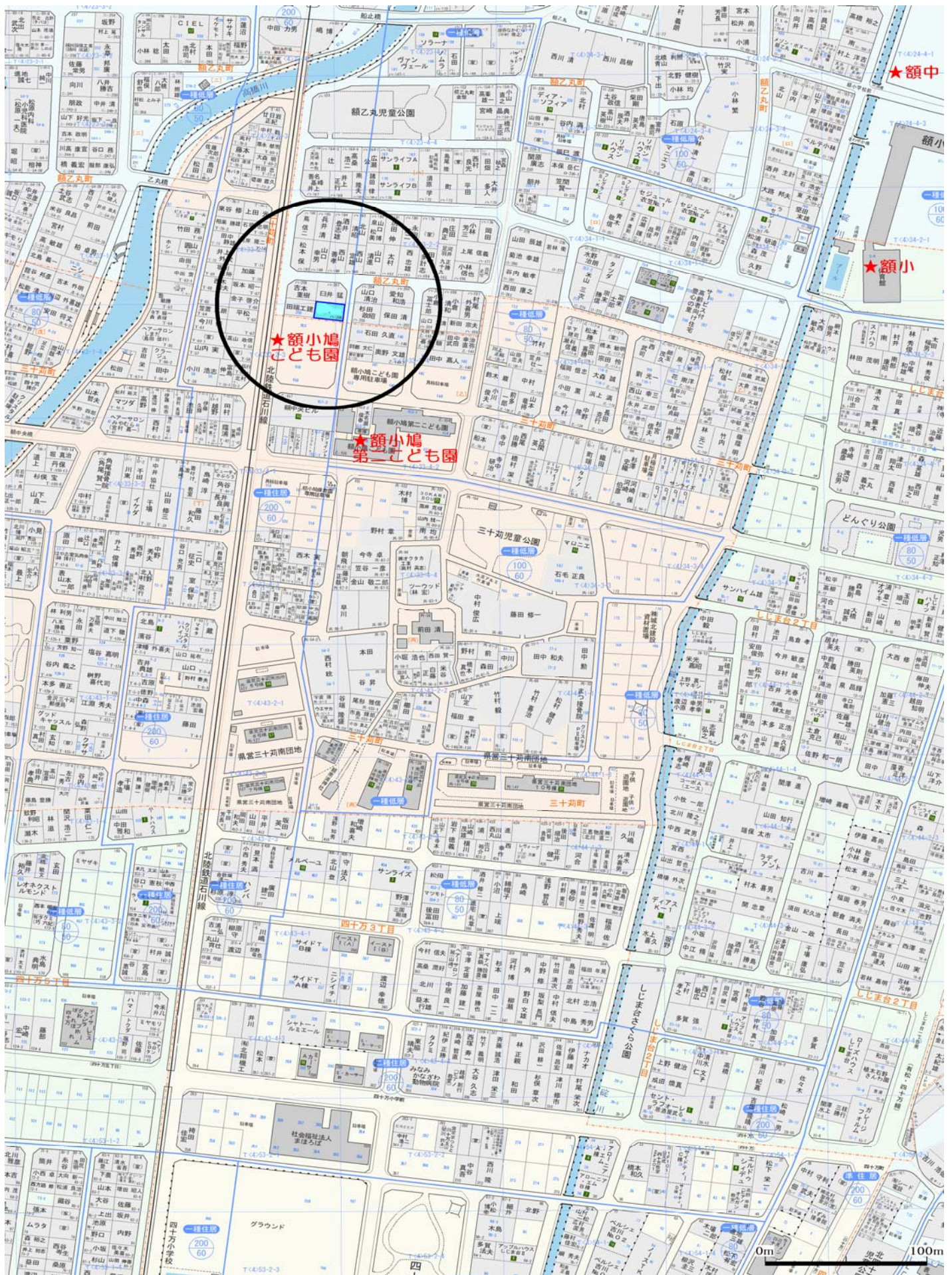
【備考】

・ハウスクリーニング済み

・リフォーム歴有（外壁塗装・水廻り交換・パカラスなど）

パシフィック不動産株式会社 金沢市八日市一丁目634番地 TEL：076-280-8228

取引態様：専任 ■ 国土交通大臣（2）第9551号 ■ 石川県宅地建物取引業保証協会会員



★額小鳩こども園

★額小鳩第二こども園

★額中

★額小

三十鈴児童公園

しじま台2丁目

0m 100m

諸経費及び資金計画（概算）額乙丸町八

1. 物件価格 (a) 15,900,000 円

2. 諸経費

所有権移転費用	約	230,000 円	
抵当権設定費用 (1,590万円の場合)	約	58,000 円	
売買契約書印紙		10,000 円	
固定資産税等精算金	約	64,200 円	(令和6年64,200円)
仲介手数料		590,700 円	
火災保険料	約	250,000 円	
不動産取得税	約	190,500 円	
	小計 (b)	1,393,400 円	

3. 融資諸経費（北國銀行さんの場合）

銀行手数料		220,000 円	
固定特約手数料		5,500 円	
電子契約手数料		5,500 円	
	小計 (c)	231,000 円	

4. 必要資金合計 (a) + (b) + (c) = 17,524,400 円

5. 資金計画

自己資金		1,624,400 円	
借入		15,900,000 円	
	返済期間	35 年	
2年固定	金利	0.55 %	
毎月返済額		<u>41,626 円</u>	