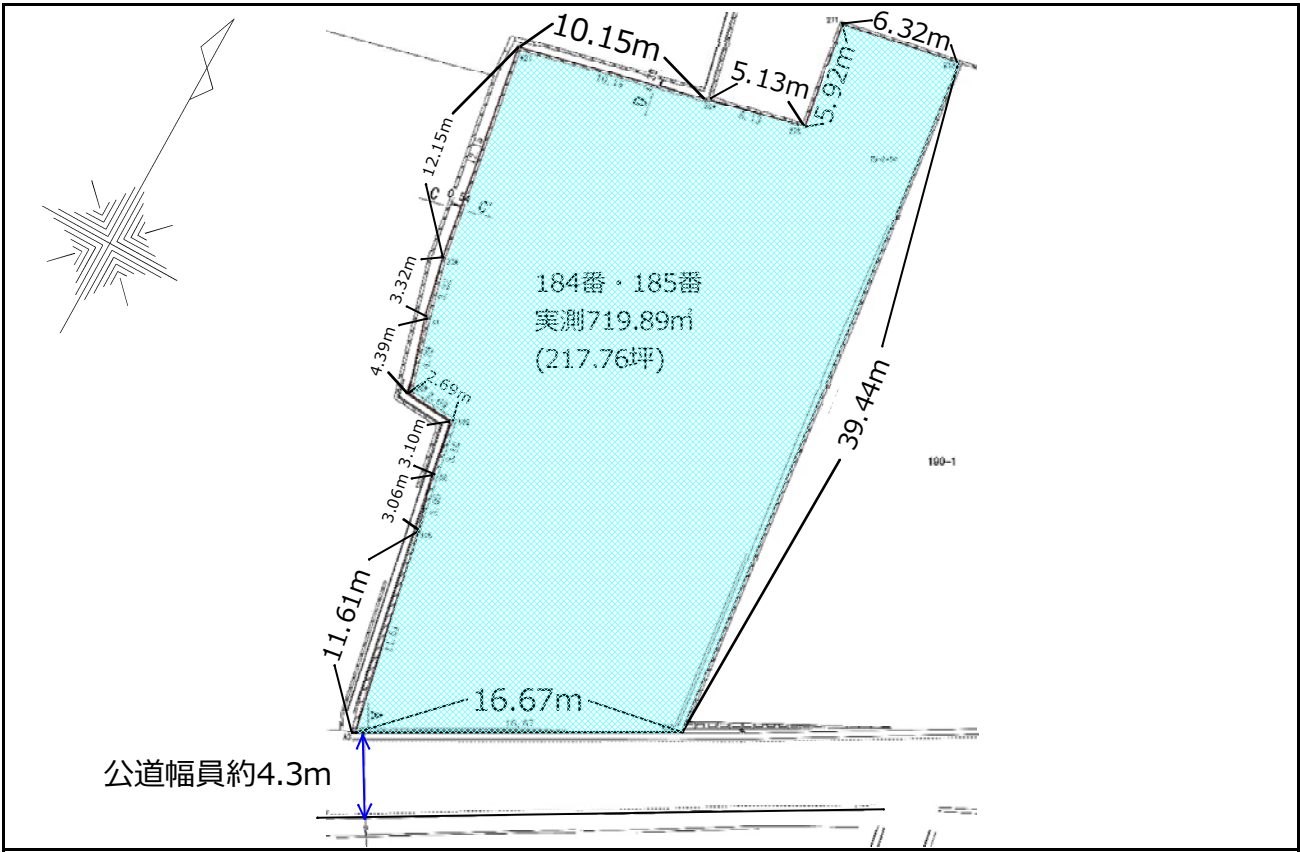


物件概要

物件 種別		土地		価 格	1,959 万円		土 地	坪単価 9.00 万円		建 物		
所在地 ｱｶﾅ		金沢市田上町耕184番・185番 ｶｶﾞﾆﾅｶﾞﾐﾅ						小学校	田上	処理		
								中学校	兼六	消費税	万円	
土 地	面 積	公簿 726.20 m ²		219.68 坪		建 物	区分	年 延面積		m ²		
		実測 719.89 m ²		217.76 坪			構造	階 ﾀｲﾌﾟ				
	地目	宅地	現況	更地	間口	16.67 m	間取					
道 路	幅 4.30 m		私負担 m ²				設 置	電気	北陸電力	ガス	LPガス	
	舗装	有		角地	非角地			飲水	公営	排水	下水	
交 通	北鉄バス 線						負担	実費引込 円				
	田上新町 下車		徒歩約 3 分				用途地域	第1種低層	建ぺい率	60 %		
手保	無		引渡日	契約後1か月			都計区域	内	容積率	100 %		
備考	西側45度 離隔指導あり 現況渡し・古家付き						都市計画		その他			



付近見取図・住宅地図（刊広社）

