

物件概要

【基本情報】

物件タイプ	● 中古戸建住宅	4LDK
売買価格	● 金13,900,000円	
所在地	● 金沢市矢木一丁目116番地5	
アクセス	● 北鉄バス「矢木」バス停	徒歩約4分
小中学校	● 三和小学校（約500m）	西南部中学校（約1,100m）
設備	● 電気：北電	ガス：都市ガス
	● 水道：公営	排水：下水

【土地】

面積	● 150.03㎡（45.38坪）	公簿
用途地域	● 第二種中高層住居専用地域	
建ぺい率	● 60 %	
容積率	● 200 %	
道路	● 北東側	約5.00m
間口	● 北東側	約4.00m

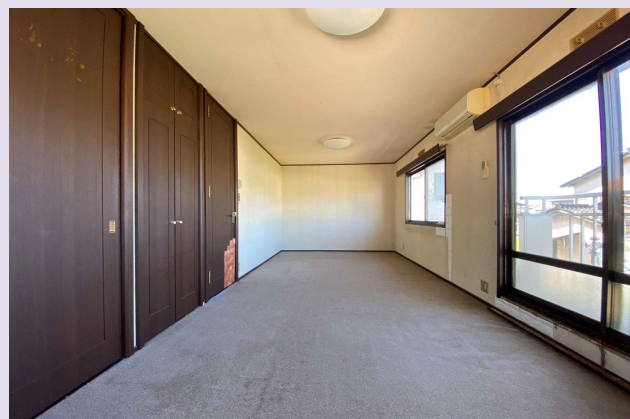
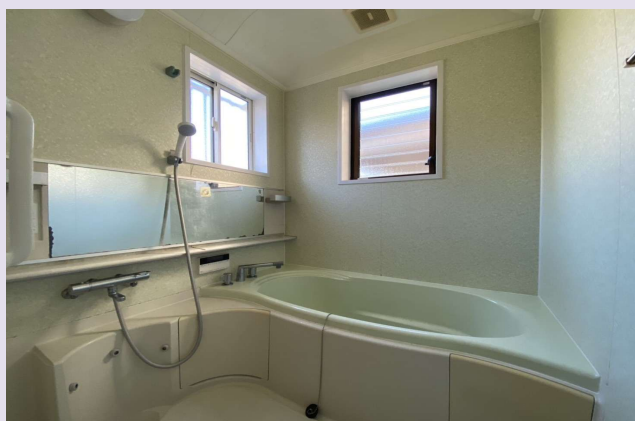
【建物】

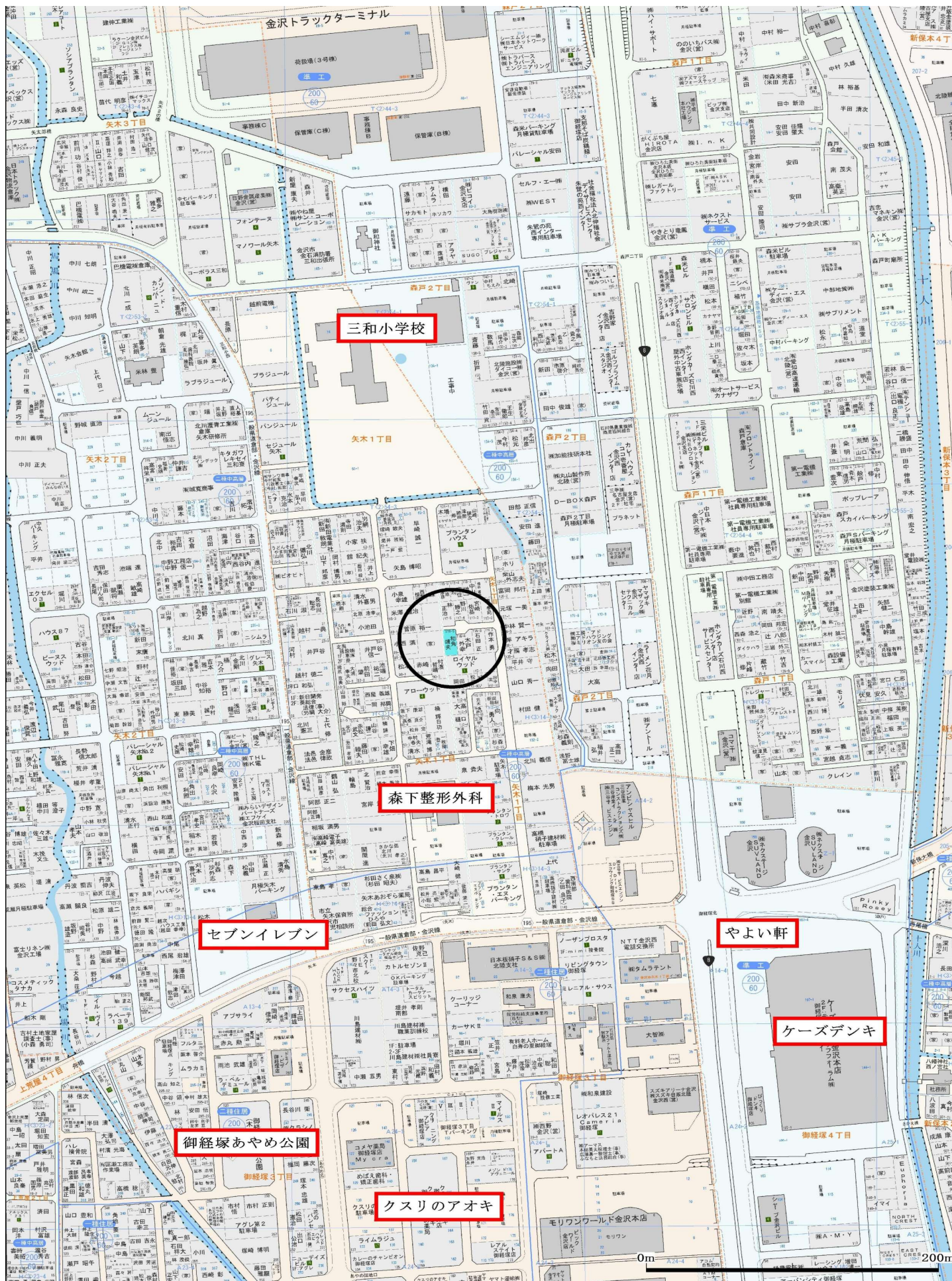
延床面積	● 106.27㎡（32.14坪）	
建築年月	● 1983年12月新築	
構造	● 軽量鉄骨造スレート葺2階建	
駐車	● 1台	
種類	● 居宅	
間取り	● 1F：玄関、LD12、K3、和6、洗面、浴室、WC	
	2F：洋10、洋6、和6、バルコニー	

【備考】

- ・現状有姿による売買引渡し ・ホームインスペクション ・物置
- ・売主の契約不適合責任は免責となります

金沢市矢木一丁目116番地5 戸建住宅





諸経費及び資金計画（概算）

1. 物件価格 (a) 13,900,000 円

2. 諸経費

所有権保存・移転費用	約	174,900 円	
抵当権設定費用（1,390万円の場合）	約	46,900 円	
売買契約書印紙		10,000 円	
固定資産税等精算金	約	算出中 円	令和7年度按分計算
仲介手数料		524,700 円	
火災保険料	約	250,000 円	
不動産取得税		0 円	（自己住宅申請要）
小計（b）		1,006,500 円	

3. 融資諸経費（北國銀行さんの場合）

銀行手数料	220,000 円
電子契約手数料	5,500 円
固定特約手数料	5,500 円
小計（c）	231,000 円

4. 必要資金合計 (a) + (b) + (c) = 15,137,500 円

5. 資金計画

自己資金	1,237,500 円
借入	13,900,000 円
返済期間	35 年
2年固定金利	0.55 %
毎月返済額	36,390 円