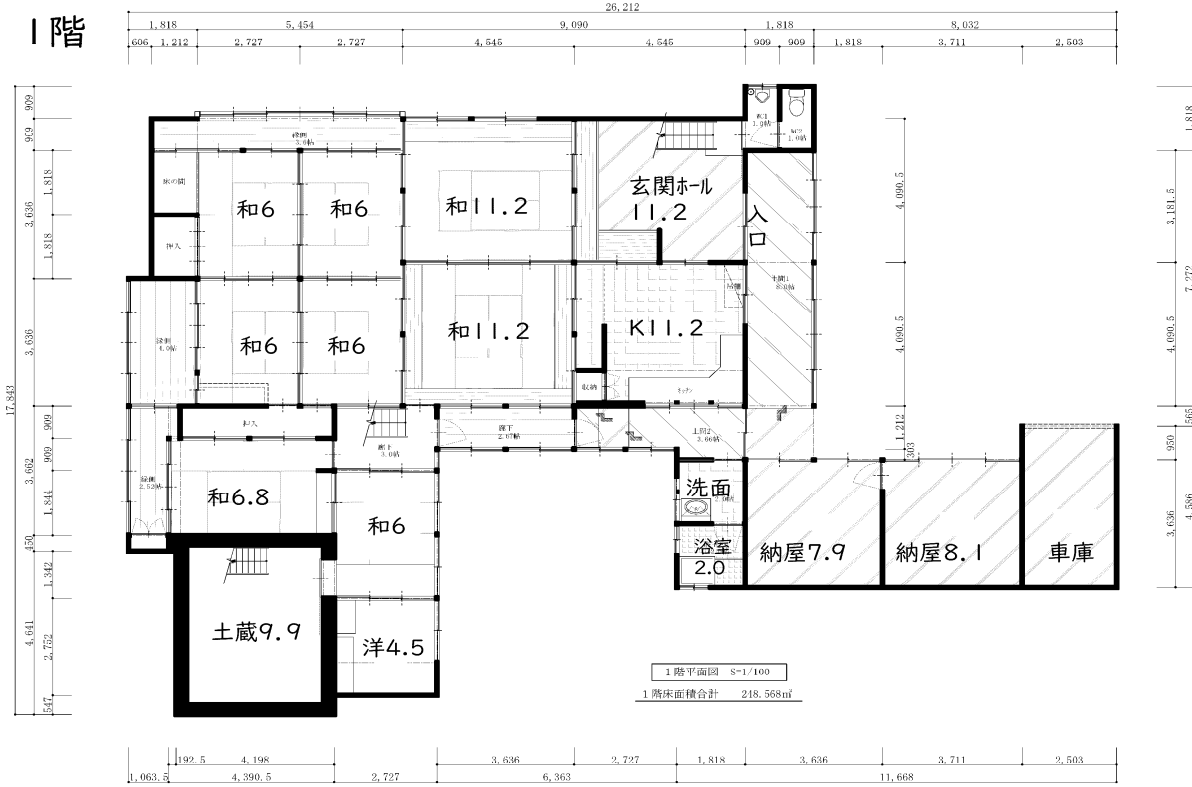
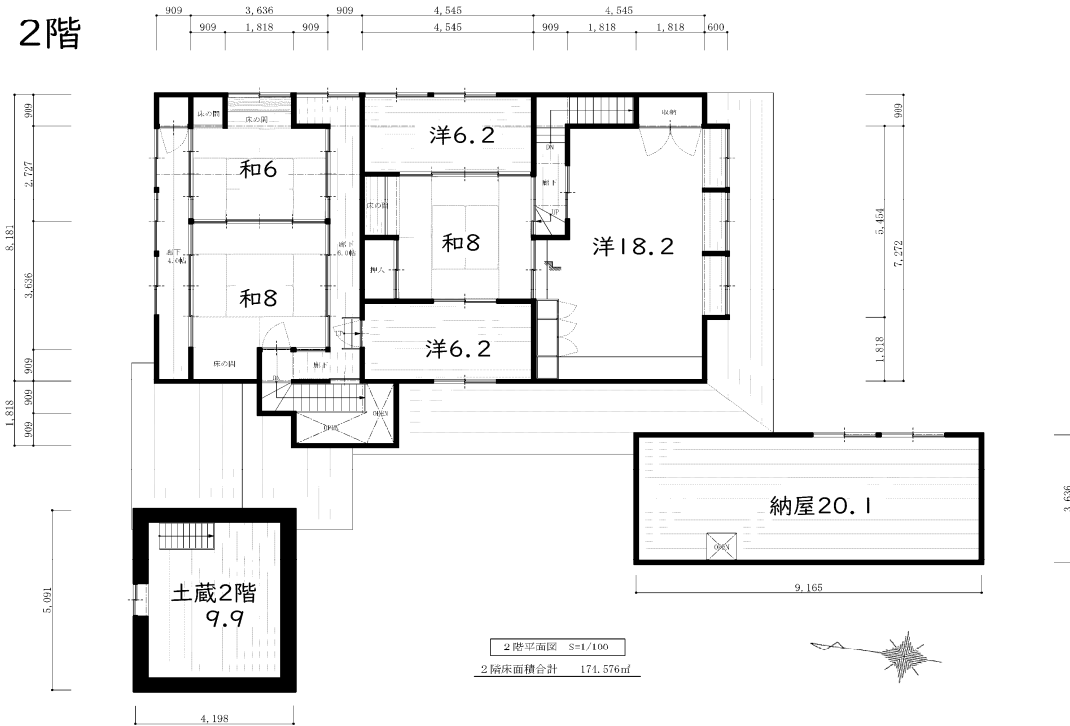


金沢市田上町耕 戸建住宅

1階



2階



物件概要

【基本情報】

物件タイプ ● 中古戸建住宅

売買価格 ● 金19,590,000円 (税込)

所在地 ● 金沢市田上町耕184番地, 185番地

アクセス ● 北鉄バス「田上新町」徒歩約3分

小中学校 ● 田上小学校 (350m) / 兼六中学校 (約2.2km)

設備 ● 電気：北電 ガス：LP
● 水道：公営 排水：下水

【土地】

面積 ● 公簿726.20㎡(219.68坪) 実測719.89㎡(217.76坪)

用途地域 ● 第一種低層住居専用地域

建ぺい率 ● 60 %

容積率 ● 100 %

道路 ● 南側約4.3m

間口 ● 約16.6m

【建物】

延床面積 ● 1階242.68㎡ 2階165.23㎡ 計407.91㎡(123.39坪)

建築年月 ● 昭和6年以前

構造 ● 木・土蔵造かわらぶき2階建

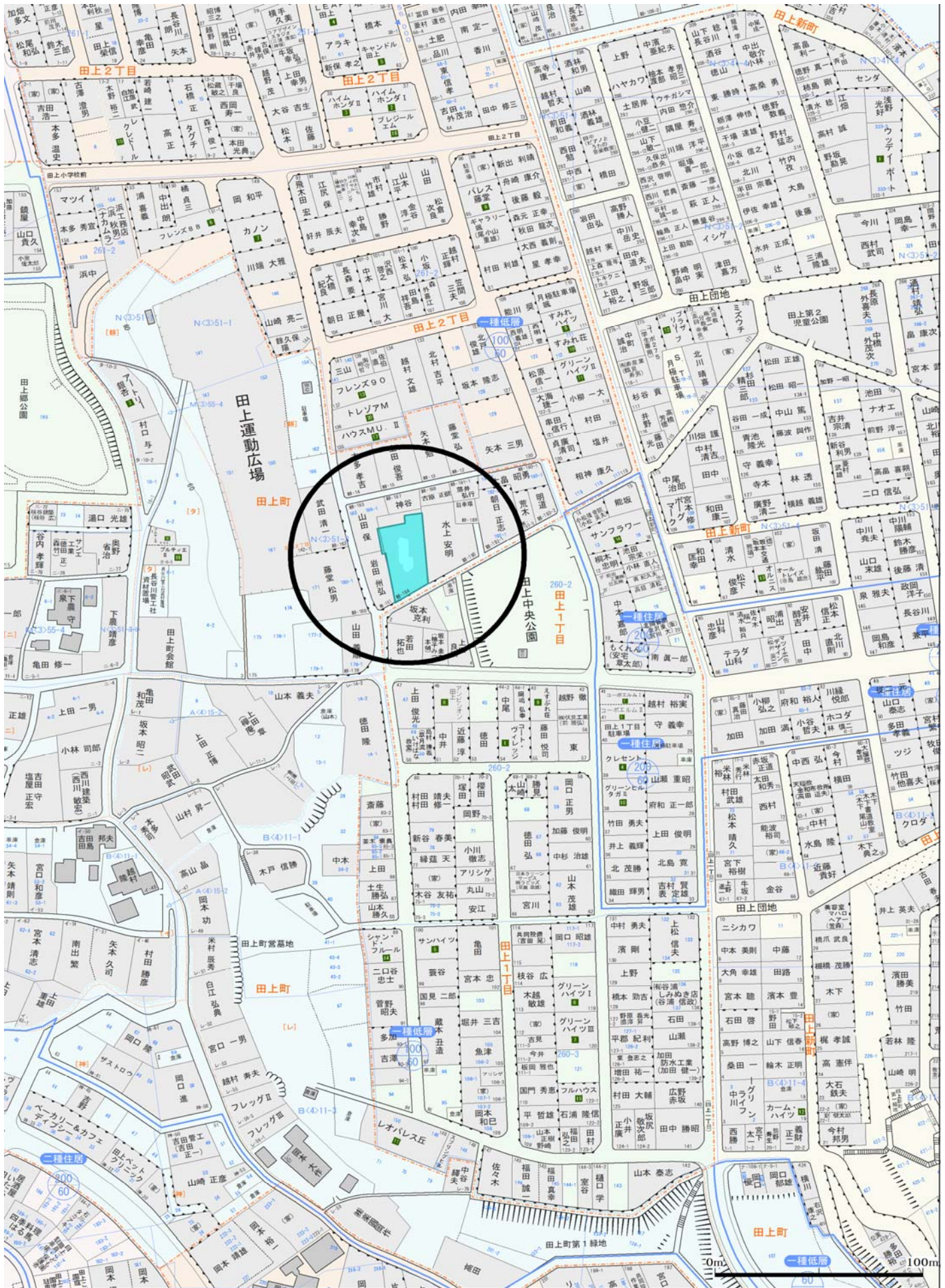
駐車 ● 約3台

種類 ● 居宅

間取り ● 図面参照

【備考】

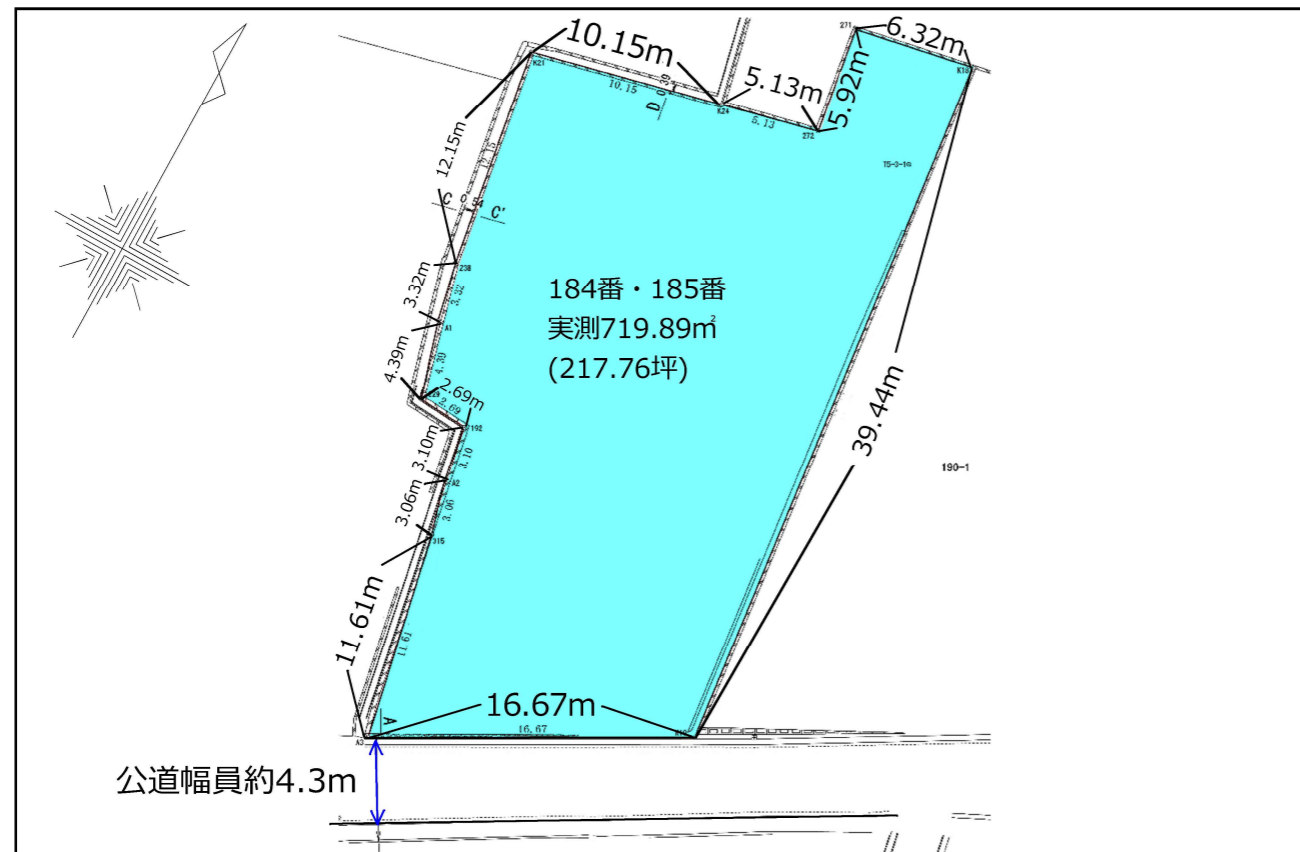
・現状有姿による売買引渡しとする



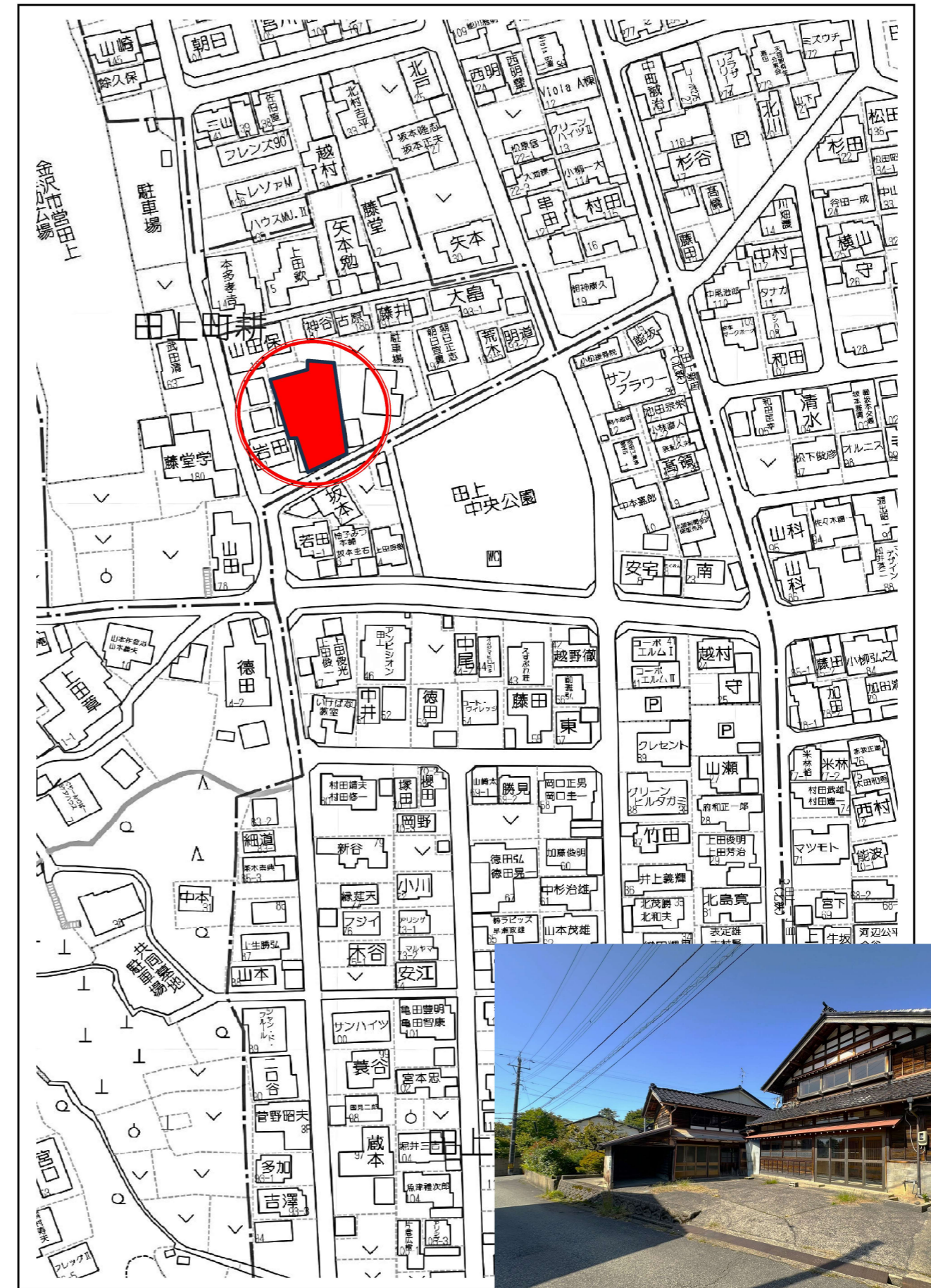
0m 50m 100m

物件概要

物件種別	土地	価格	1,959万円	坪単価	9.00万円	建物		
所在地	金沢市田上町耕184番・185番			小学校	田上	処理		
カガナ	カガナカガミナ			中学校	兼六	消費税	万円	
土地面積	公簿	726.20㎡	219.68坪	区分	年	延面積	㎡	
	実測	719.89㎡	217.76坪		構造	階	タイプ	
土地地目	宅地	現況	更地	間口	16.67m			
道路	幅	4.30m	私負担	電気	北陸電力	ガス	LPガス	
	舗装	有	角地	非角地	排水	下水		
交通	道路向	南	駐車	台	負担	実費引込 円		
	北鉄バス線	田上新町 下車	徒歩約	3分	用途地域	第1種低層	建ぺい率	60%
手保	無	引渡日	契約後1か月		都計区域	内	容積率	100%
備考	西側45度 離隔指導あり 現況渡し・古家付き			都市計画	その他			



付近見取図・住宅地図（刊広社）



■国土交通省大臣（2） ■石川県宅地建物取引業協会保証協会会員
パシフィック不動産株式会社 TEL : 076 - 280 - 8228 ■取引態様 仲介
 MAIL : info@pacific-re.jp
 ■〒921-8064 石川県金沢市八日市一丁目634番地 パシフィックビル

ホームページ