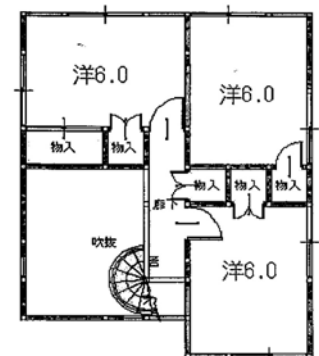
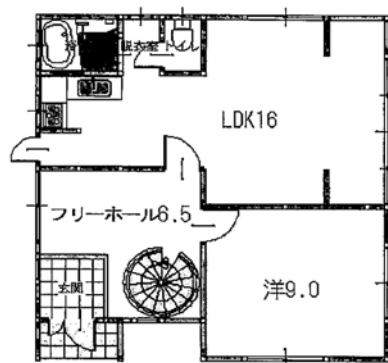
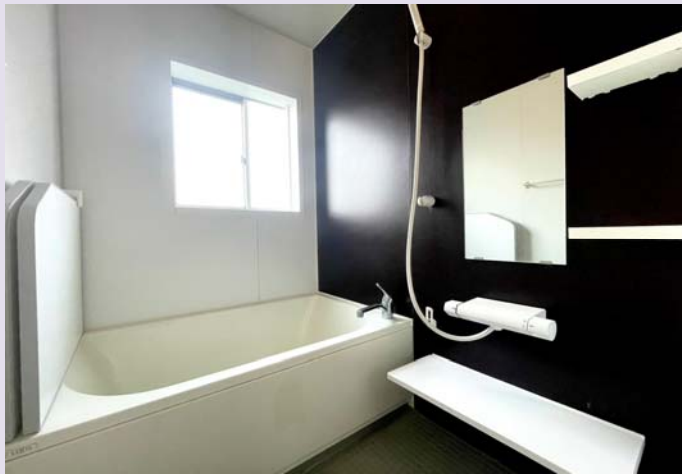
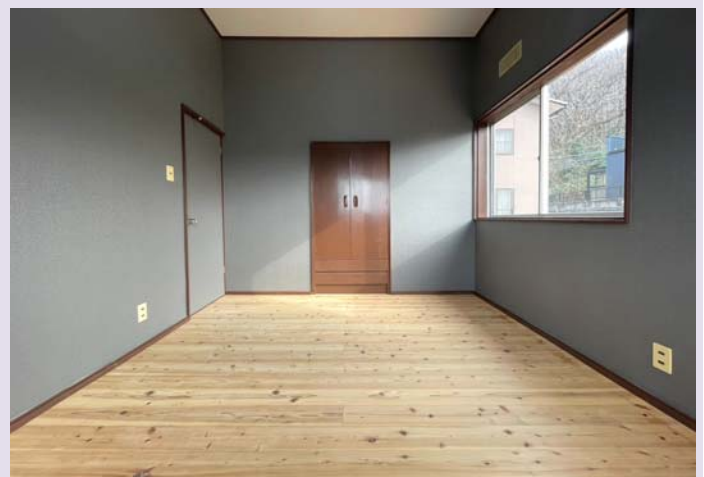


金沢市田上新町31番地10 戸建



物件概要

【基本情報】

物件タイプ ● 戸建住宅 4LDK

売買価格 ● 金22,800,000円

所在地 ● 金沢市田上新町31番地10

アクセス ● 北鉄バス「田上1丁目」バス停 徒歩約3分(約280m)

小中学校 ● 田上小学校(約800m) 兼六中学校(約3km)

設備 ● 電気：北電 ガス：有
● 水道：公営 排水：下水

【土地】

面積 ● 272.89㎡ (82.54坪) 公簿

用途地域 ● 第一種低層住居専用地域

建ぺい率 ● 60 %

容積率 ● 100 %

道路 ● 西側公道 約8.0m

間口 ● 西側 約17.8m

【建物】

延床面積 ● 98.16㎡ (29.69坪)

建築年月 ● 1976年9月新築

構造 ● 木造瓦葺2階建

駐車 ● 2台

種類 ● 居宅

間取り ● 1F：玄関、ホール6.5、LDK16、洋9、UB、トイレ
2F：洋6、洋6、洋6

・内外装リフォーム済み ・玄関ホール吹き抜け ・庭付き ・駐車場2台

・耐震工事済(耐震基準適合証明書あり) ・住宅ローン控除適用物件

パシフィック不動産株式会社 金沢市八日市一丁目634番地 TEL：076-280-8228
取引態様：仲介 ■ 国土交通大臣(2)第9551号 ■ 石川県宅地建物取引業保証協会会員



諸経費及び資金計画（概算）

1. 物件価格 (a) 22,800,000 円

2. 諸経費

所有権保存・移転費用	約	確認中 円	
抵当権設定費用（万円の場合）	約	円	
建物表題登記費用	約	円	
売買契約書印紙		10,000 円	
固定資産税等精算金	約	確認中 円	（令和8年 円を按分）
仲介手数料	約	818,000 円	
火災保険料	約	250,000 円	
省エネ評価証明書発行代		円	
不動産取得税		0 円	（自己住宅申請要）
小計 (b)		<u>1,078,000 円</u>	

3. 融資諸経費（北國銀行さんの場合）

銀行手数料	220,000 円
電子契約手数料	5,500 円
固定特約手数料	5,500 円
小計 (c)	<u>231,000 円</u>

4. 必要資金合計 (a) + (b) + (c) = 24,109,000 円

5. 資金計画

自己資金	1,309,000 円
借入	22,800,000 円
	返済期間 35 年
2年固定	金利 0.55 %
毎月返済額	<u>59,690 円</u>