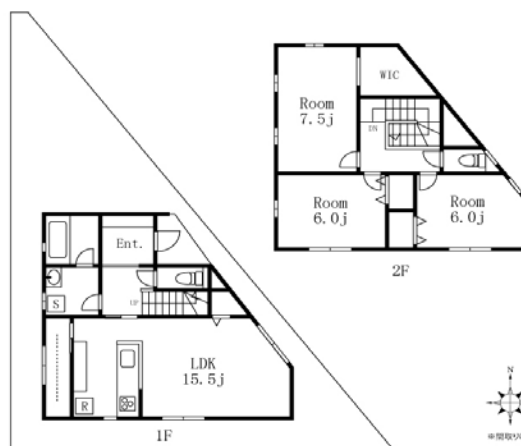


# 金沢市千木1丁目159番地 未入居戸建



※図面は現況を優先いたします。

# 物件概要

## 【基本情報】

物件タイプ	●	未入居 戸建住宅	3LDK
売買価格	●	金25,800,000円	
所在地	●	金沢市千木一丁目159番地	
アクセス	●	北鉄バス「疋田東」バス停	徒歩約8分(約180m)
小中学校	●	千坂小学校 (約60m)	北鳴中学校 (約1.5km)
設備	●	電気：北電	ガス：－
	●	水道：公営	排水：下水

## 【土地】

面積	●	103.02m <sup>2</sup> (31.16坪)	公簿
用途地域	●	第一種住居地域	
建ぺい率	●	60 %	
容積率	●	200 %	
道路	●	北東側公道	約6.77m
間口	●	北東側	約19.84m

## 【建物】

延床面積	●	94.81m <sup>2</sup> (28.68坪)	
建築年月	●	2024年1月新築	
構造	●	木造2階建	
駐車	●	2台	
種類	●	居宅	
間取り	●	1F：LDK15.2、サンルーム、UB、洗面所、トイレ	
		2F：洋7.5+WIC、洋6、洋5.8、トイレ	

## 【備考】

- ・デザイナーズ住宅 ※階段スペースを有効活用
- ・サンルームと浴室乾燥があるので毎日のお洗濯効率⌘
- ・3LDKのシンプルかつ洗練された使いやすい間取り

**パシフィック不動産株式会社** 金沢市八日市一丁目634番地 TEL：076-280-8228  
取引態様：仲介 ■ 国土交通大臣（2）第9551号 ■ 石川県宅地建物取引業保証協会会員





## 諸経費及び資金計画（概算）

1. 物件価格 (a) 25,800,000 円

### 2. 諸経費

所有権保存・移転費用	約	確認中 円	
抵当権設定費用（万円の場合）	約	円	
建物表題登記費用	約	円	
売買契約書印紙		10,000 円	
固定資産税等精算金	約	確認中 円	（令和8年 円を按分）
仲介手数料	約	917,400 円	
火災保険料	約	250,000 円	
省エネ評価証明書発行代		円	
不動産取得税		0 円	（自己住宅申請要）
小計 (b)		1,177,400 円	

### 3. 融資諸経費（北國銀行さんの場合）

銀行手数料	220,000 円
電子契約手数料	5,500 円
固定特約手数料	5,500 円
小計 (c)	231,000 円

4. 必要資金合計 (a) + (b) + (c) = 27,208,400 円

### 5. 資金計画

自己資金	1,408,400 円
借入	25,800,000 円
返済期間	35 年
2年固定金利	0.55 %
毎月返済額	67,544 円