

物件概要

【基本情報】

物件タイプ	● 未入居戸建住宅	4SLDK
売買価格	● 金36,800,000円	(税込)
所在地	● 金沢市扇町62番地1	【B棟】
アクセス	● 北鉄バス「小将町」バス停	徒歩約5分
小中学校	● 兼六小学校 (約700m)	兼六中学校 (約1,200m)
設備	● 電気：北電	ガス：無 (オール電化)
	● 水道：公営	排水：下水

【土地】

面積	● 162.94m ² (49.29坪)	公簿
用途地域	● 第一種住居地域	
建ぺい率	● 60%	
容積率	● 200%	
道路	● 北東側公道約6.5m	
間口	● 約7.8m	

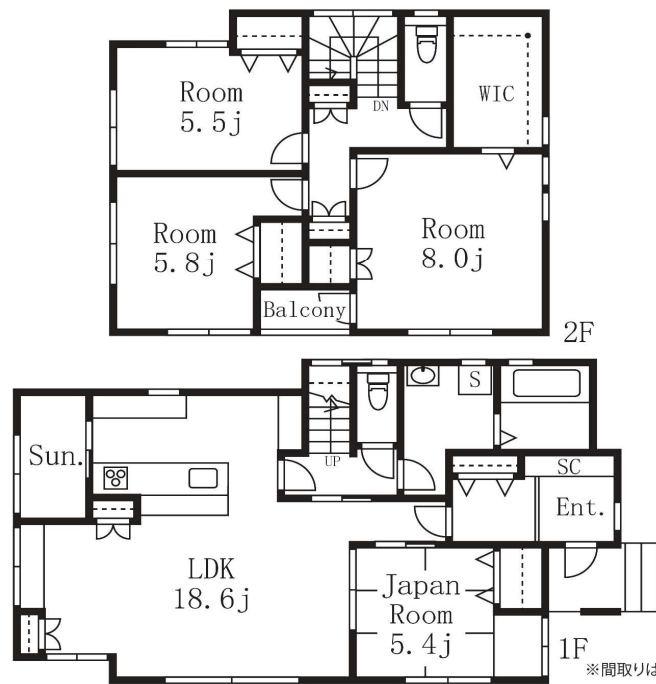
【建物】

延床面積	● 112.89m ² (34.14坪)	
建築年月	● 令和6年5月新築	
構造	● 木造かわらぶき2階建	
駐車	● 3台	
種類	● 居宅	
間取り	● 1F：LDK18.6、和5.4、サンルーム、浴室、洗面、WC、外部収納	
	● 2F：洋8+WIC3、洋5.5、洋5.8、WC、バルコニー	

【備考】

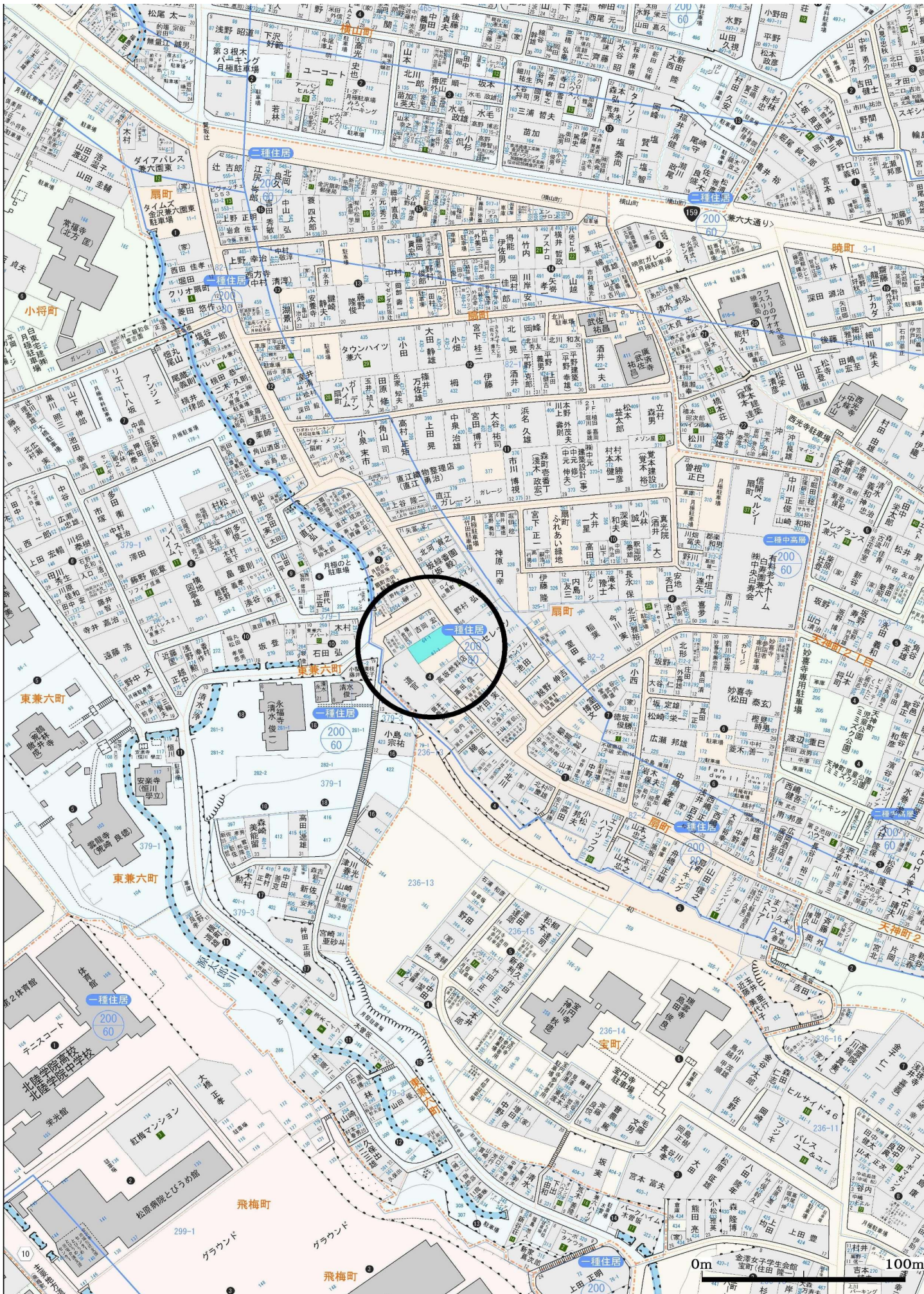
・オール電化 ・ウォークインクローゼット ・サンルーム ・外部収納

間取図



※間取りは現況を優先致します。





0m 100m

諸経費及び資金計画（概算）金沢市扇町62番地1

1. 物件価格 (a) 36,800,000 円

2. 諸経費

所有権移転費用	約	231,000 円
抵当権設定費用 (3,680万円の場合)	約	74,000 円
売買契約書印紙		10,000 円
建物表題登記費用	約	100,000 円
固定資産税等精算金		算出中 円
仲介手数料	約	1,280,400 円
不動産取得税	約	0 円 <small>※自己住宅の場合</small>
火災保険料	約	300,000 円
小計 (b)		<u>1,995,400 円</u>

3. 融資諸経費（北國銀行さんの場合）

銀行手数料	220,000 円
電子契約手数料	5,500 円
固定特約手数料	5,500 円
小計 (c)	<u>231,000 円</u>

4. 必要資金合計 (a) + (b) + (c) = 39,026,400 円

5. 資金計画

自己資金	2,226,400 円
借入	36,800,000 円
	返済期間 30 年
2年固定	金利 0.55 %
毎月返済額	<u>110,910 円</u>