

物件概要

【基本情報】

物件タイプ ● 戸建住宅 4K

売買価格 ● 金4,500,000円

所在地 ● 金沢市常磐町19番地18

アクセス ● 北鉄バス「天神橋」バス停 徒歩約2分

小中学校 ● 兼六小学校（約1.2km）兼六中学校（約1.5km）

設備 ● 電気：北電 ガス：都市ガス
● 水道：公営 排水：公共下水

【土地】

面積 ● 76.36㎡（23.09坪） 公簿

用途地域 ● 市街化調整区域

建ぺい率 ● 60% ※風致地区による制限あり

容積率 ● 100%

道路 ● 南西側公道約4.9m

間口 ● 南西側約8.5m

【建物】

延床面積 ● 85.94㎡（25.99坪） 公簿 ※未登記部分有

建築年月 ● 築年住不詳

構造 ● 木造瓦葺2階建

駐車 ● 無し

種類 ● 居宅

間取り ● 1F：K6.3、和室6、和室8、縁側、玄関、浴室、WC
2F：和8、和6、縁側

【備考】

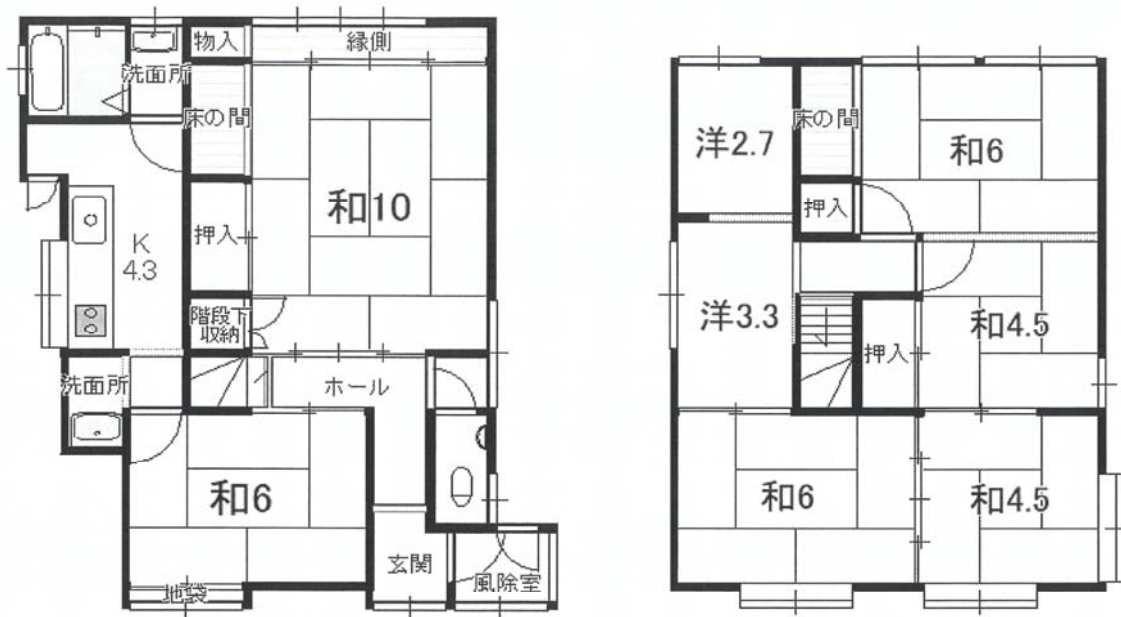
・土砂災害特別警戒区域（レッドゾーン） ・卯辰山風致地区（第2種）

・斜面緑地保全区域：卯辰山丘陵区域（B） ・金澤町家保全活用推進区域

・川筋景観保全区域：浅野川区域 ⑧常磐町・鈴見台地区 ・重要文化財的景観区域

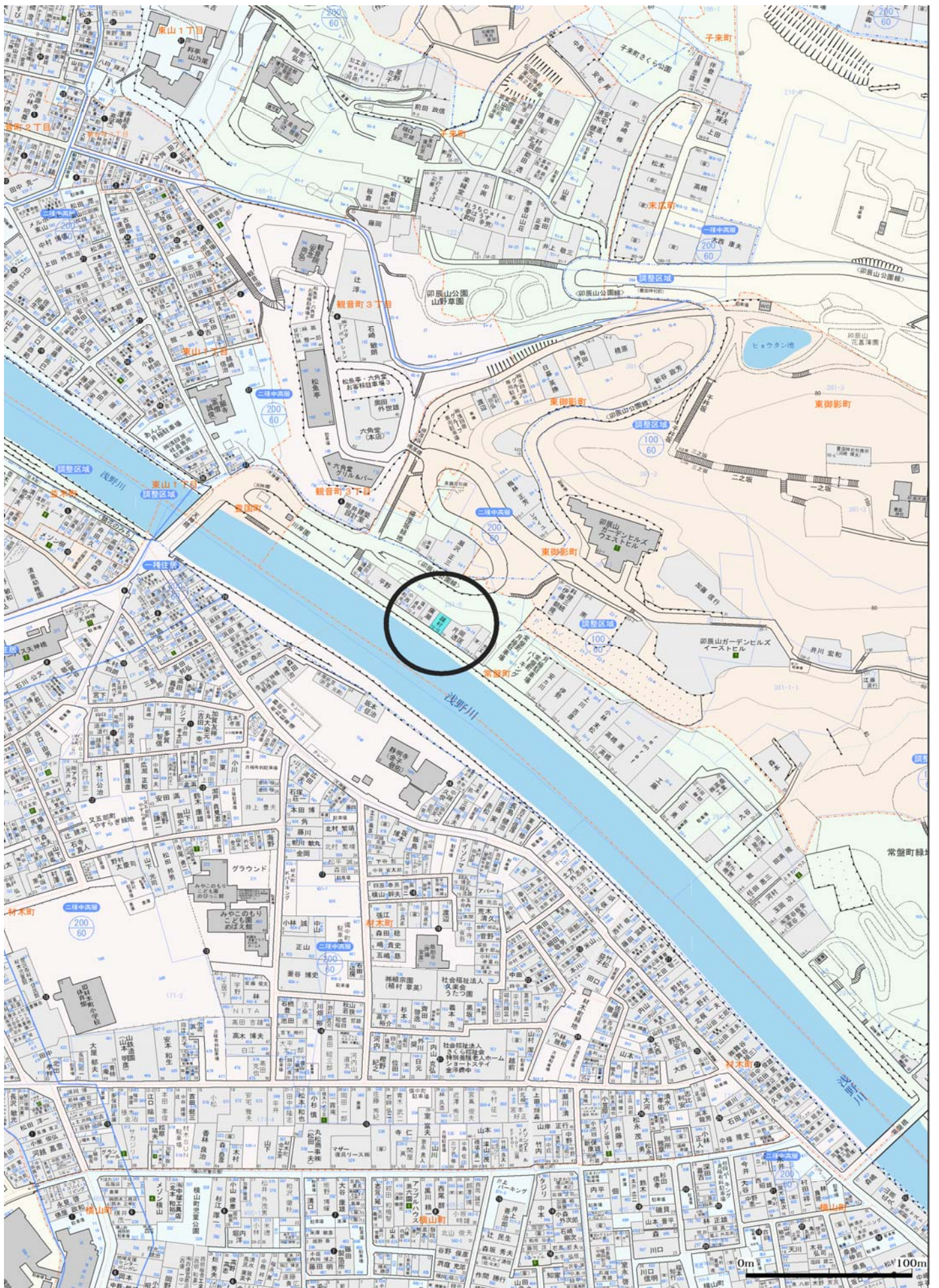
パシフィック不動産株式会社 金沢市八日市一丁目634番地 TEL：076-280-8228
取引態様：専任 ■ 国土交通大臣（2）第9551号 ■ 石川県宅地建物取引業保証協会会員

金沢市常磐町19番地18 戸建住宅



※ 図面は略図にて現況を優先致します。





諸経費及び資金計画（概算）

1. 物件価格 (a) 4,500,000 円

2. 諸経費

所有権移転費用	約	80,000 円	※あくまでも概算額です
抵当権設定費用	約	- 円	※設定がある場合は別途
売買契約書印紙		1,000 円	
固定資産税等精算金	約	5,000 円	
仲介手数料		330,000 円	
火災保険料	約	40,000 円	※1年間の概算額です
不動産取得税	約	- 円	別途
	小計 (b)	456,000 円	

3. 融資諸経費（北國銀行さんの場合）

銀行手数料		220,000 円	
電子契約手数料		5,500 円	
固定特約手数料		5,500 円	
	小計 (c)	231,000 円	

3. 必要資金合計 (a) + (b) + (c) = 5,187,000 円