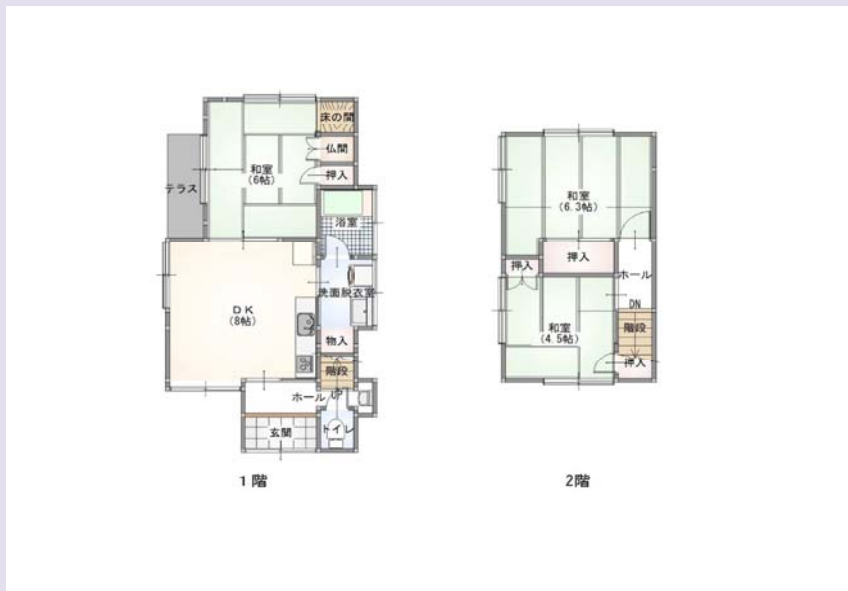


金沢市米泉町2丁目33番地1 戸建



物件概要

【基本情報】

物件タイプ	● 戸建 3DK
売買価格	● 金11,880,000円
所在地	● 金沢市米泉町2丁目33番地1
アクセス	● 北鉄バス「伏見橋」バス停 徒歩約9分(約600m)
小中学校	● 米泉小学校 (約600m) 清泉中学校 (約1.4km)
設備	● 電気：北電 ガス：都市ガス ● 水道：公営 排水：下水

【土地】

面積	● 75.71m ² (22.90坪) 公簿
用途地域	● 第一種住居地域
建ぺい率	● 60%
容積率	● 200%
道路	● 南側 公道 約3.8m
間口	● 南側 約5.6m

【建物】

延床面積	● 58.86m ² (17.80坪)
建築年月	● ①昭和46年9月27日
構造	● ①木造瓦葺2階建
駐車	● 2台 ※コンパクトカーに限る
種類	● 居宅
間取り	● 1F：DK8、和6、浴室、トイレ、洗面所 2F：和6.3、和4.5

【備考】

- ・一部リフォーム済み(玄関・キッチン・TVインターホン・洗面台・トイレ)
- ・閑静な住宅地 ・駐車場2台(コンパクトカー) ・南向き
- ・売主指定業者あり

パシフィック不動産株式会社 金沢市八日市一丁目634番地 TEL：076-280-8228
取引態様：一般 ■ 国土交通大臣 (2) 第9551号 ■ 石川県宅地建物取引業保証協会会員



諸経費及び資金計画（概算）

1. 物件価格 (a) 11,880,000 円

2. 諸経費

所有権保存・移転費用	約	計算中 円	
抵当権設定費用（万円の場合）	約	円	借入金額による
売買契約書印紙		10,000 円	
固定資産税等精算金	約	円	（令和8年 〇〇〇〇円を按分）
仲介手数料	約	458,040 円	
火災保険料	約	0 円	別途見積り
不動産取得税		0 円	※自己住宅の場合
	小計 (b)	468,040 円	

3. 融資諸経費（北國銀行さんの場合）

銀行手数料	220,000 円	
電子契約手数料	5,500 円	
固定特約手数料	5,500 円	
	小計 (c)	231,000 円

4. 必要資金合計 (a) + (b) + (c) = 12,579,040 円

5. 資金計画

自己資金	699,040 円
借入	11,880,000 円
	返済期間 30 年
3年固定	金利 0.55 %
毎月返済額	<u>35,804 円</u>