

# 物件概要

## 【基本情報】

物件タイプ	● 分譲マンション	4LDK
物件名	● 『プレジデント金沢』	30号室
売買価格	● 金	18,000,000円
所在地	● 金沢市法島町36番地,139番地	(住居表示：1番23号)
アクセス	● 北鉄バス「寺町一丁目」	徒歩約5分
小中学校	● 十一屋小学校 (約450m)	／野田中学校 (約500m)
設備	● 電気：北電	ガス：無 (オール電化)
	● 水道：公営	排水：下水

## 【建物】

専有面積	● 97.85㎡(29.60坪)
築年	● 1982年10月
構造	● 鉄筋コンクリート造陸屋根4階建/3階～4階部分
所有権割合	● 100,000分の4,220
種類	● 居宅
間取り	● LDK16帖、洋6帖、洋5帖、洋7帖、和6帖、浴室、洗面、バルコニー

## 【経費】

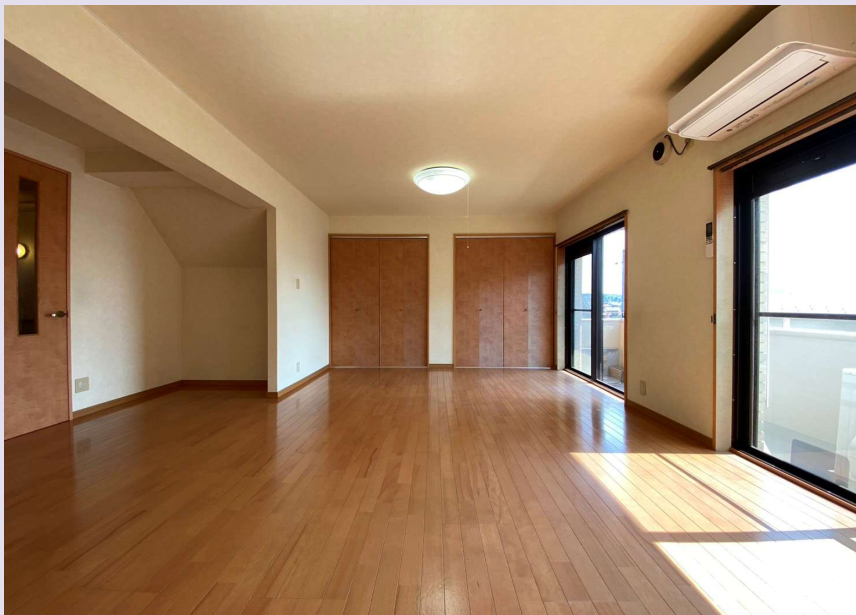
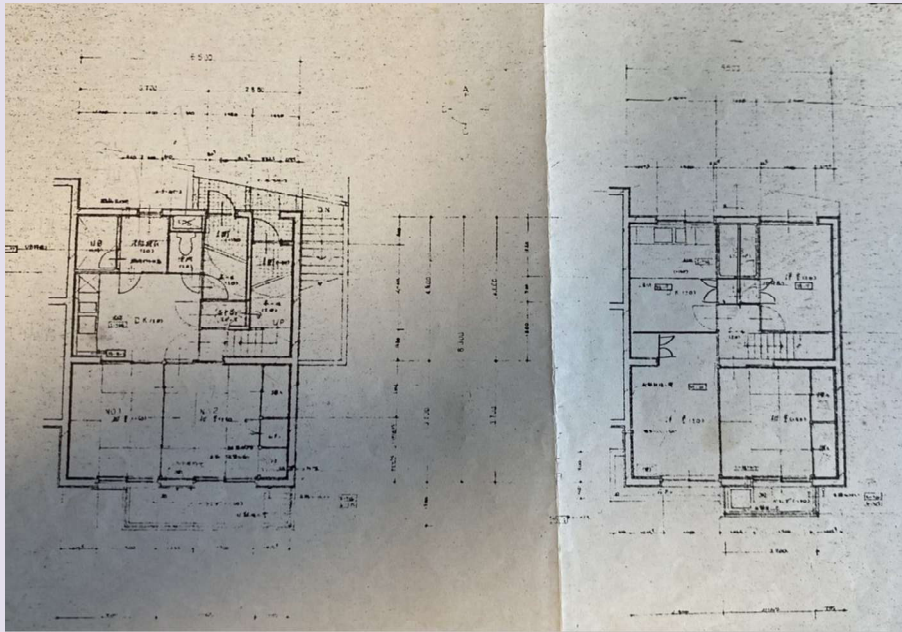
管理費	● 11,000円/月
修繕積立金	● 14,179円/月
駐車料金	● 専用駐車場あり (使用料なし)
町会費	● 管理費に含む
ペット飼育	● 可

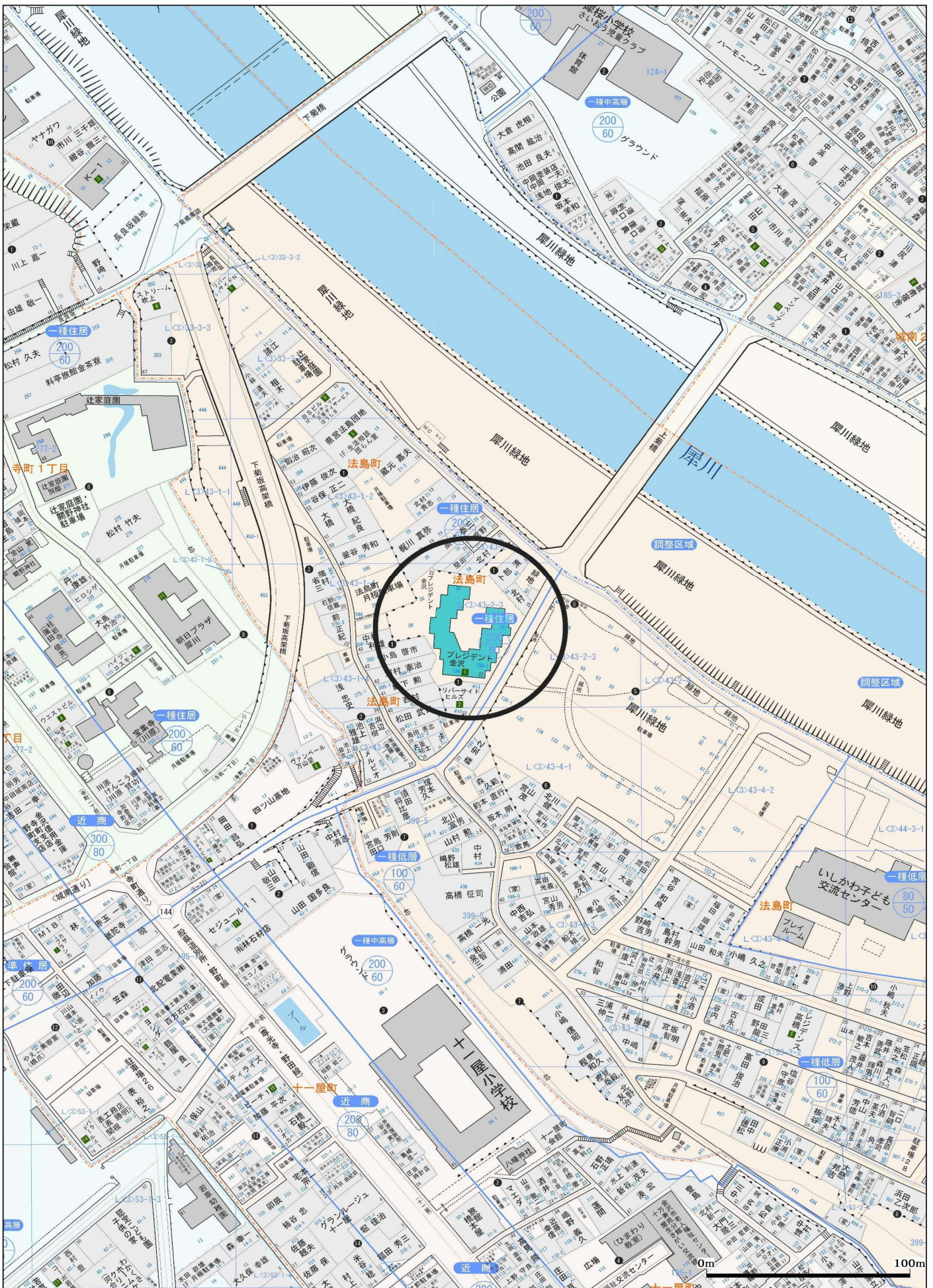
## 【備考】

- ・犀川の眺望が良好 ・メゾネットタイプ (3階～4階) ・最上階角部屋
- ・現状有姿での売買引渡し
- ・管理会社：TEO TORIATTE株式会社

**パシフィック不動産株式会社** 金沢市八日市一丁目634番地 TEL076-280-8228  
取引態様：仲介 ■ 国土交通大臣(2)第9551号 ■ 石川県宅地建物取引業保証協会会員

# プレジデント金沢 30号室





法島町  
一種住居  
プレジデント 法島

いしかわ子ども  
交流センター  
一種低層  
フレイルーム

十一階新校  
近商  
200  
80

調整区域

調整区域

法島町

近商

0m

100m

## 諸経費及び資金計画（概算）「プレジデント金沢」30号

1. 物件価格 (a) 18,000,000 円

### 2. 諸経費

所有権移転費用	約	算出中 円	
抵当権設定費用 (1,800万円の場合)	約	算出中 円	
売買契約書印紙		10,000 円	
固定資産税等精算金	約	129,300 円	(令和8年129,300円を按分計算)
仲介手数料		660,000 円	
不動産取得税	約	算出中 円	(約半年後県から請求)
	<b>小計 (b)</b>	<b>799,300 円</b>	

### 3. 融資諸経費 (北國銀行さんの場合)

銀行手数料	220,000 円
電子契約手数料	5,500 円
固定特約手数料	5,500 円
	<b>小計 (c)</b> <b>231,000 円</b>

4. 必要資金合計 (a) + (b) + (c) = 19,030,300 円

### 5. 資金計画

自己資金	1,030,300 円
借入	18,000,000 円
	返済期間 <b>35 年</b>
2年固定	金利 <b>0.55 %</b>
毎月返済額	<u>47,124 円</u>